

ART. 0E7532001/150

Manueller Schlauchaufroller S. 500 für Luft-Wasser, 20 bar ohne Schlauch. Trommelbreite 320 mm. Eingang-Ausgang G 1/2" (f)

ANWENDUNGSBEREICHE

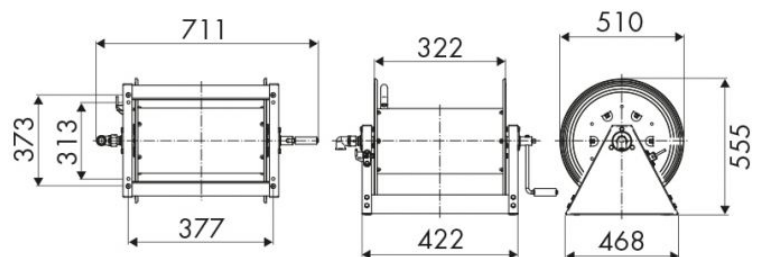
Landwirtschaft, Industrie, Bergbau, Schmierstoff-LKWS und Transport

EIGENSCHAFTEN

Druck	20 bar
Art des Fluids	Luft - Wasser
Gelenk	Messing
Dichtungen	Viton®
Typ	Fest
Material	lackierter Stahl
Anschlüsse	-
Schlauch	-
Schlauchlänge	-
Einlass	G 1/2" (f)
Auslass	G 1/2" (f)
Durchfluss	Messing - Verzinkter Stahl



PLATZBEDARF (mm)



WEITERE EIGENSCHAFTEN

Fassungsvermögen 1/4"	Fassungsvermögen 3/8"	Fassungsvermögen 1/2"	Fassungsvermögen 3/4"	Fassungsvermögen 1"
200 m	130 m	100 m	50 m	30 m