

## ART. 0E7554001/200

Manueller Schlauchaufroller S. 500 für Heißwasser, 100 bar ohne Schlauch. Trommelbreite 460 mm. Eingang-Ausgang G 1" (f)

### ANWENDUNGSBEREICHE

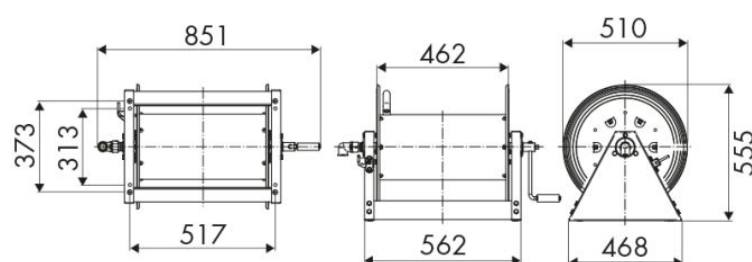
Landwirtschaft, Industrie, Bergbau, Schmierstoff-LKWS und Transport

### EIGENSCHAFTEN

Druck	100 bar
Art des Fluids	Wasser max. 130 °C
Gelenk	Edelstahl AISI 304
Dichtungen	Viton®
Typ	Fest
Material	Edelstahl AISI 304
Anschlüsse	-
Schlauch	-
Schlauchlänge	-
Einlass	G 1" (f)
Auslass	G 1" (f)
Durchfluss	Edelstahl AISI 304



### PLATZBEDARF (mm)



### WEITERE EIGENSCHAFTEN

Fassungsvermögen 1/4"	Fassungsvermögen 3/8"	Fassungsvermögen 1/2"	Fassungsvermögen 3/4"	Fassungsvermögen 1"
300 m	200 m	150 m	80 m	50 m