

ART. 0E7522001/150

Avvolgitubo manuale in acciaio verniciato, s. 500 per aria, acqua e gasolio, 20 bar, senza tubo. Larghezza tamburo 240 mm. Entrata e uscita G 1/2" (f)

SETTORI DI UTILIZZO

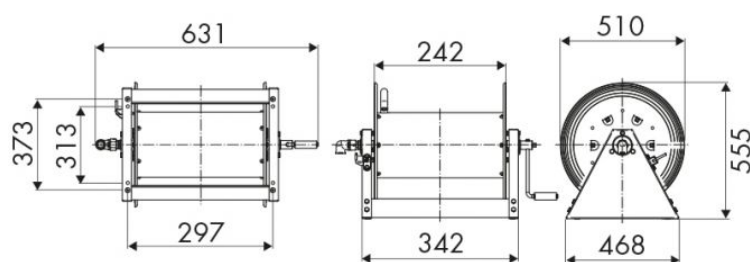
Agricoltura, Industria, Miniera, Lube truck e trasporti

CARATTERISTICHE

Pressione	20 bar
Tip. Fluido	aria - acqua - gasolio
Snodo	ottone
Guarnizioni	Viton®
Tipologia	fisso
Materiale	acciaio verniciato
Raccordi	-
Tubo	-
Ø e lunghezza tubo	-
Entrata	G 1/2" (f)
Uscita	G 1/2" (f)
Passaggio	ottone - acciaio zincato



DIMENSIONI D'INGOMBRO (mm)



ULTERIORI CARATTERISTICHE

Capienza 1/4"	Capienza 3/8"	Capienza 1/2"	Capienza 3/4"	Capienza 1"
130 m	85 m	65 m	30 m	20 m