

ART. OE7522001/200

Avvolgitubo manuale in acciaio verniciato, s. 500 per acqua, 100 bar, senza tubo. Larghezza tamburo 240 mm. Entrata-uscita G 1" (f)

SETTORI DI UTILIZZO

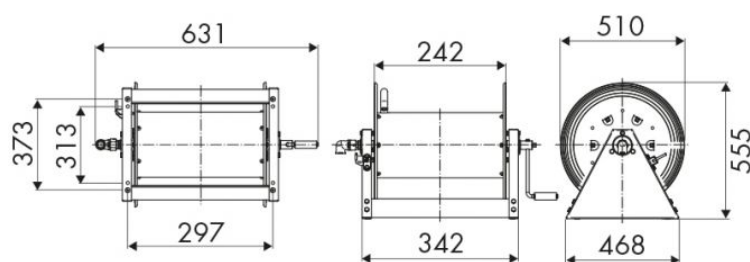
Agricoltura, Industria, Miniera, Lube truck e trasporti

CARATTERISTICHE

Pressione	100 bar
Tip. Fluido	acqua fino a 130 °C
Snodo	acciaio inox AISI 304
Guarnizioni	Viton®
Tipologia	fisso
Materiale	acciaio verniciato
Raccordi	-
Tubo	-
Ø e lunghezza tubo	-
Entrata	G 1" (f)
Uscita	G 1" (f)
Passaggio	acciaio inox AISI 304 - acciaio zincato



DIMENSIONI D'INGOMBRO (mm)



ULTERIORI CARATTERISTICHE

Capienza 1/4"	Capienza 3/8"	Capienza 1/2"	Capienza 3/4"	Capienza 1"
130 m	85 m	65 m	30 m	20 m