

## ART. OE7522001/450

Avvolgitubo manuale in acciaio verniciato, s. 500 per olio e affini, 150 bar, senza tubo. Larghezza tamburo 240 mm. Entrata-uscita G 1/2" (f)

### SETTORI DI UTILIZZO

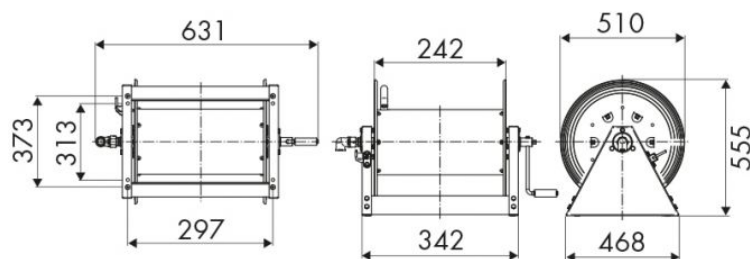
Agricoltura, Industria, Miniera, Lube truck e trasporti

### CARATTERISTICHE

Pressione	150 bar
Tip. Fluido	oli ed affini
Snodo	acciaio zincato
Guarnizioni	poliuretano
Tipologia	fisso
Materiale	acciaio verniciato
Raccordi	-
Tubo	-
Ø e lunghezza tubo	-
Entrata	G 1/2" (f)
Uscita	G 1/2" (f)
Passaggio	acciaio zincato



### DIMENSIONI D'INGOMBRO (mm)



### ULTERIORI CARATTERISTICHE

Capienza 1/4"	Capienza 3/8"	Capienza 1/2"	Capienza 3/4"	Capienza 1"
130 m	85 m	65 m	30 m	20 m