

 **ECODORA**



serie  
430 ABS

serie  
530 ABS

serie  
540 ABS

AVVOLGITUBO  
IN ABS  
N° E21-ABS

GARANZIA  
**5**  
ANNI



## AIUTA L'AMBIENTE

A seconda dell'articolo l'imballo può contenere uno o più dei seguenti materiali da riciclare in base ai regolamenti del comune o dello Stato di appartenenza.

cartone • sacco in polietilene • polistirolo • carta • legno • chiodi •  
reggette in plastica • cellofan • graffette • carta gommata



**ECODORA**

ECODORA S.r.l. offre un'ampia gamma di attrezzature per la fluidodinamica progettate per soddisfare tutte le esigenze del cliente.

La qualità, l'affidabilità e il design che da sempre contraddistinguono il marchio ECODORA sono riconosciute a livello internazionale.

Un servizio di assistenza tecnica pre e post vendita consiglia il prodotto più idoneo alle esigenze dell'acquirente e fornisce supporto anche all'utilizzatore finale.

ECODORA S.r.l. ricerca una collaborazione durevole con i clienti, ponendo attento ascolto alle loro aspettative offrendo un prodotto di altissima qualità.



**ECODORA**

[www.ecodora.com](http://www.ecodora.com)  
[info@ecodora.com](mailto:info@ecodora.com)

 Made in Italy

# INDICE

## AVVOLGITUBO IN ABS

Pag. 8

ARIA-ACQUA  
10-20 bar



Pag. 10

ACQUA CALDA  
50-100 bar



Gli avvolgitubo **ECODORA** con tamburo in **ABS** (Acrilonitrile Butadiene Stirene), staffa di fissaggio e braccetti in **acciaio verniciato** o **inox AISI 304** sono progettati per garantire un prodotto efficiente, maneggevole e capiente, che integra **leggerezza** e **resistenza** mantenendo costi contenuti.

L'elevata qualità proviene dall'attenta selezione dei materiali e dalla cura in fase di progettazione, per dare vita a un'ampia gamma di soluzioni adatte a **ogni condizione di utilizzo** con **vari tipi di fluidi**.

Gli avvolgitubo **ECODORA** con tamburo in ABS sono compatibili anche con fluidi **viscosi** e **altamente corrosivi** o **infiammabili**. Il loro impiego abbraccia **diversi settori**, dal cleaning all'industria manifatturiera, dall'agricoltura alla nautica, e molti altri ancora. Nel catalogo troverete l'articolo più indicato alle vostre esigenze. Sceglietelo tenendo conto del fluido da distribuire, della pressione di lavoro, della distanza da coprire e del diametro del tubo.

Pag. 12

ACQUA CALDA  
200-400 bar



Pag. 14

OLIO E AFFINI  
50-150 bar



Pag. 16

GRASSO  
400-600 bar



Pag. 18

GASOLIO  
10-20 bar



Pag. 20

AdBlue®  
10-100 bar



Pag. 22

ACCESSORI



Il nostro ufficio commerciale è a vostra disposizione  
per fornire informazioni e soluzioni.

[www.ecodora.com](http://www.ecodora.com)

## AVVOLGITUBO AUTOMATICO CON TAMBURO IN ABS

Disponibile versione  
con staffa e braccetti  
in **acciaio inox AISI 304**.



Sono forniti con o senza tubo, con tubo in poliuretano (PU), gomma sintetica di colore nero o antimacchia di colore blu.

Tutti i modelli con tubo includono in aggiunta uno **spezzone di entrata da 0,6 m di lunghezza**.

Il **tampone fermatubo** è di serie anche nei modelli senza tubo.

Sono disponibili **versioni fisse e orientabili**.

L'avvolgitubo dispone di bracci orientabili che possono essere facilmente collocati secondo necessità in 3 diverse posizioni. La forza di riavvolgimento è regolabile e permette un utilizzo mirato alle esigenze specifiche di ogni applicazione. I ripetuti stress-test effettuati sulla molla dimostrano l'efficienza decennale dell'articolo.

Tutti i particolari di scorrimento, come le boccole e la cremagliera, sono realizzati con speciali tecnopolimeri **testati contro l'usura nel tempo**.

Compatibili con **numerosi tipi di fluidi**, anche molto **aggressivi**, e **adatti all'utilizzo in vari settori**: cleaning, industria manifatturiera, agricoltura, nautica e altri.

Con l'aggiunta di una **speciale guarnizione** sulla boccola lato molla, le **serie 530 e 540** sono facilmente certificabili con grado di resistenza **IP55**.

# Caratteristiche tecniche

## STAFFA DI FISSAGGIO

È provvista di 4 fori ad asola per un'installazione facile e sicura.

## DENTE D'ARRESTO

Facilmente removibile in caso di manutenzione o se è necessario far lavorare l'articolo a scorrimento libero.

## CREMAGLIERA D'ARRESTO

Offre la possibilità di bloccare il tubo ogni 0,5 m circa.

## MOLLA

Testata per resistere ad oltre 20 000 cicli di lavoro.

## TAMBURO IN ABS

Progettato per essere leggero, flessibile e resistente agli urti meccanici.

## BRACCIA MULTIPOSIZIONABILI

È possibile cambiare manualmente l'orientamento dell'uscita del tubo modificando l'installazione dei braccetti.

## PERNO CENTRALE

Disponibile in differenti materiali per assicurare la massima compatibilità chimica con numerosi fluidi.

## BOCCOLE DI SUPPORTO AL TAMBURO

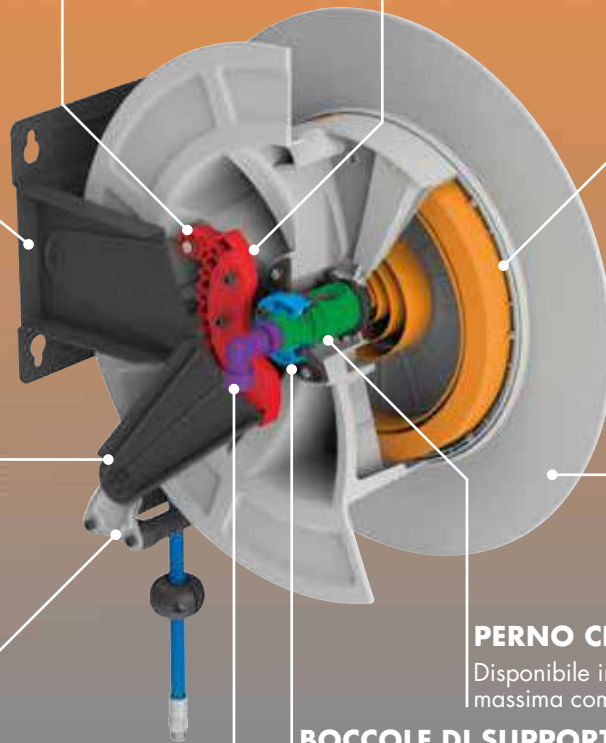
Realizzate in tecnopolimero auto-lubrificante con ottima resistenza all'usura e alla corrosione.

## SNODO GIREVOLE

Progettato per ridurre al minimo le perdite di carico. Disponibile in differenti materiali per assicurare la massima compatibilità chimica con numerosi fluidi.

## BOCCHETTA GUIDA TUBO

Previene l'usura del tubo grazie alla sua larghezza e alla disposizione dei rulli.





**STAFFE E BRACCETTI  
 VERNICIATI**



Serie	Articolo	Tubo in dotazione	Attacco		Peso (kg) (netto/lordo)
			Entrata	Uscita	
430 ABS 20 bar	4430/10	senza tubo *	G 1/2" (f)	G 1/2" (f)	10,2/13,5
	4430/11	12 m - 3/8" (952/13)	G 1/2" (f)	G 3/8" (m)	12,6/15,9
	4430/12	18 m - 3/8" (952/19)	G 1/2" (f)	G 3/8" (m)	13,5/16,8
	4430/13	10 m - 1/2" (962/10)	G 1/2" (f)	G 1/2" (m)	13,0/16,3
	4430/14	15 m - 1/2" (962/15)	G 1/2" (f)	G 1/2" (m)	14,0/17,3
	4438/11	10 m - 1/2" (961/11)	G 1/2" (f)	G 1/2" (m)	13,0/16,3
	4438/12	15 m - 1/2" (961/15)	G 1/2" (f)	G 1/2" (m)	14,0/17,3

Capienza avvolgitubo  $\frac{\varnothing \text{ interno tubo}}{\text{senza tubo}}$   $\frac{\varnothing \text{ interno tubo}}{\text{lunghezza max}}$  \*  $\frac{5/16''}{20 \text{ m}}$   $\frac{3/8''}{20 \text{ m}}$   $\frac{1/2''}{16 \text{ m}}$



530 ABS 20 bar	4530/10	senza tubo *	G 1/2" (f)	G 1/2" (f)	14,2/18,2
	4530/11	20 m - 1/2" (962/20)	G 1/2" (f)	G 1/2" (m)	20,0/24,0
	4530/12	25 m - 1/2" (962/25)	G 1/2" (f)	G 1/2" (m)	20,4/24,4
	4530/15	senza tubo **	G 1" (f)	G 1" (f)	16,0/20,0
	4538/11	20 m - 1/2" (961/20)	G 1/2" (f)	G 1/2" (m)	19,7/23,7
	4538/12	25 m - 1/2" (961/25)	G 1/2" (f)	G 1/2" (m)	20,8/24,8

Capienza avvolgitubo  $\frac{\varnothing \text{ interno tubo}}{\text{senza tubo}}$   $\frac{\varnothing \text{ interno tubo}}{\text{lunghezza max}}$  \*  $\frac{3/8''}{25 \text{ m}}$   $\frac{1/2''}{25 \text{ m}}$  \*\*  $\frac{5/8''}{20 \text{ m}}$   $\frac{3/4''}{12 \text{ m}}$   $\frac{1''}{8 \text{ m}}$



540 ABS 20 bar	4540/10	senza tubo *	G 1" (f)	G 1" (f)	18,4/23,4
	4540/11	15 m - 3/4" (972/15)	G 1" (f)	G 3/4" (m)	24,7/29,7
	4540/12	20 m - 3/4" (972/20)	G 1" (f)	G 3/4" (m)	26,4/31,4
	4540/13	15 m - 1" (982/15)	G 1" (f)	G 1" (m)	26,9/31,9
	4540/15	senza tubo **	G 1/2" (f)	G 1/2" (f)	17,0/22,0
	4540/16	30 m - 1/2" (962/30)	G 1/2" (f)	G 1/2" (m)	25,0/30,0

Capienza avvolgitubo  $\frac{\varnothing \text{ interno tubo}}{\text{senza tubo}}$   $\frac{\varnothing \text{ interno tubo}}{\text{lunghezza max}}$  \*  $\frac{5/8''}{20 \text{ m}}$   $\frac{3/4''}{22 \text{ m}}$   $\frac{1''}{15 \text{ m}}$  \*\*  $\frac{3/8''}{30 \text{ m}}$   $\frac{1/2''}{30 \text{ m}}$

**STAFFE E BRACCETTI  
 INOX AISI 304**

Perno centrale  
 in acciaio inox  
 AISI 304



Serie	Articolo	Tubo in dotazione	Attacco		Peso (kg) (netto/lordo)
			Entrata	Uscita	
430 ABS 20 bar	4432/10	senza tubo *	G 1/2" (f)	G 1/2" (f)	10,2/13,5
	4432/11	12 m - 3/8" (952/13)	G 1/2" (f)	G 3/8" (m)	12,6/15,9
	4432/12	18 m - 3/8" (952/19)	G 1/2" (f)	G 3/8" (m)	13,5/16,8
	4432/13	10 m - 1/2" (962/10)	G 1/2" (f)	G 1/2" (m)	13,0/16,3
	4432/14	15 m - 1/2" (962/15)	G 1/2" (f)	G 1/2" (m)	14,0/17,3
	4433/11	10 m - 1/2" (960/10)	G 1/2" (f)	G 1/2" (m)	12,6/15,9
10 bar	4433/12	15 m - 1/2" (960/15)	G 1/2" (f)	G 1/2" (m)	13,5/16,8

Capienza avvolgitubo  $\frac{\varnothing \text{ interno tubo}}{\text{senza tubo}}$   $\frac{\varnothing \text{ interno tubo}}{\text{lunghezza max}}$  \*  $\frac{5/16''}{20 \text{ m}}$   $\frac{3/8''}{20 \text{ m}}$   $\frac{1/2''}{16 \text{ m}}$



530 ABS 20 bar	4532/10	senza tubo *	G 1/2" (f)	G 1/2" (f)	14,2/18,2
	4532/11	20 m - 1/2" (962/20)	G 1/2" (f)	G 1/2" (m)	20,0/24,0
	4532/12	25 m - 1/2" (962/25)	G 1/2" (f)	G 1/2" (m)	20,4/24,4
	4532/15	senza tubo **	G 1" (f)	G 1" (f)	16,0/20,0
	4533/12	25 m - 1/2" (960/25)	G 1/2" (f)	G 1/2" (m)	20,4/24,4

Capienza avvolgitubo  $\frac{\varnothing \text{ interno tubo}}{\text{senza tubo}}$   $\frac{\varnothing \text{ interno tubo}}{\text{lunghezza max}}$  \*  $\frac{3/8''}{25 \text{ m}}$   $\frac{1/2''}{25 \text{ m}}$  \*\*  $\frac{5/8''}{20 \text{ m}}$   $\frac{3/4''}{12 \text{ m}}$   $\frac{1''}{8 \text{ m}}$

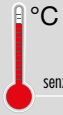


540 ABS 20 bar	4542/10	senza tubo *	G 1" (f)	G 1" (f)	18,4/23,4
	4542/11	15 m - 3/4" (972/15)	G 1" (f)	G 3/4" (m)	24,7/29,7
	4542/12	20 m - 3/4" (972/20)	G 1" (f)	G 3/4" (m)	26,4/31,4
	4542/13	15 m - 1" (982/15)	G 1" (f)	G 1" (m)	26,9/31,9
	4542/15	senza tubo **	G 1/2" (f)	G 1/2" (f)	17,0/22,0
	4542/16	30 m - 1/2" (962/30)	G 1/2" (f)	G 1/2" (m)	25,0/30,0

Capienza avvolgitubo  $\frac{\varnothing \text{ interno tubo}}{\text{senza tubo}}$   $\frac{\varnothing \text{ interno tubo}}{\text{lunghezza max}}$  \*  $\frac{5/8''}{20 \text{ m}}$   $\frac{3/4''}{22 \text{ m}}$   $\frac{1''}{15 \text{ m}}$  \*\*  $\frac{3/8''}{30 \text{ m}}$   $\frac{1/2''}{30 \text{ m}}$



Conformi alla direttiva



senza tubo: max +80 °C con tubo: vedi pag. 28



**FISSO\***

\* Orientabile con l'apposita staffa (vedi pag. 25)

**Colori tamburo**

ABS		<b>RAL 1004</b>	<b>standard</b>
		RAL 7015	
		RAL 3020	
		RAL 5002	
		RAL 9005	

Tubi			Raccordi	Guarnizioni	Snodo	Perno centrale
gomma nera	gomma antimacchia	poliuretano	acciaio zincato	Viton®	ottone	acciaio zincato
						inox AISI 304
tubo ingresso 0,6 m incluso						

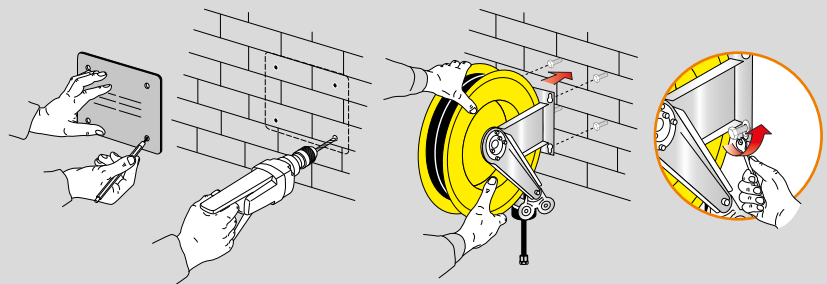
Dimensioni (mm)	Serie	A	B	C	D	E	F	G	H	I	Imballo (mm) L x P x H
	<b>430 ABS</b>	186	140	197	226	110	450	425	461	259	580 x 280 x 590
	<b>530 ABS</b>	203	153	221	258	121	535	510	558	327	650 x 290 x 700
	<b>540 ABS</b>	300	218	227	268	183	535	510	573	327	660 x 390 x 690

(L: larghezza - P: profondità - H: altezza)

## Montaggio a parete

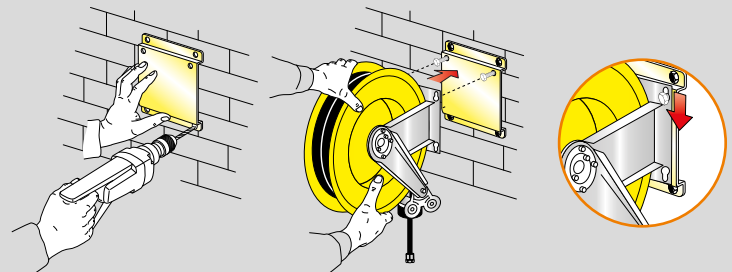
### DIMA

La staffa fissa, compatta e robusta, inclusa con l'avvolgitubo, è provvista di 4 fori ad asola che permettono un'installazione facile e sicura. Avvalendosi della dima in dotazione si possono facilmente predisporre i fori dei tasselli e quindi procedere al fissaggio dell'avvolgitubo.



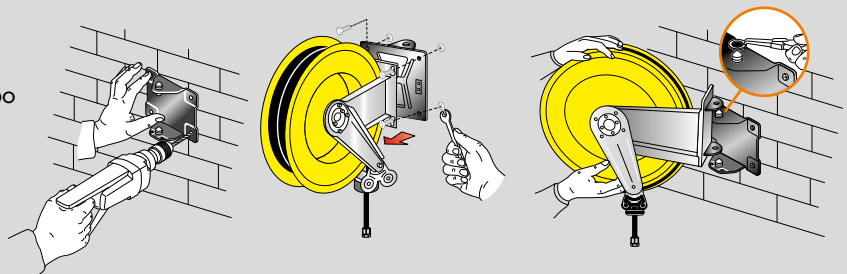
### STAFFA FISSA

Su richiesta è disponibile anche il supporto murale fisso che, oltre a permettere un fissaggio e smontaggio semplice e veloce, consente di applicare agevolmente più avvolgitubo affiancati in batteria. Al codice articolo è aggiunta la sigla "/SM". Esempio: 300/10 diventa 300/10/SM.



### STAFFA ORIENTABILE

Su richiesta è disponibile il supporto murale orientabile che permette la rotazione dell'avvolgitubo di 40° sia a destra che a sinistra. Al codice articolo è aggiunta la sigla "/SO". Esempio: 300/10 diventa 300/10/SO.



Tipo di fluido: **ACQUA CALDA**  
 Pressione: **50-100 bar**  
 Materiale: **ACCIAIO VERNICIATO**  
**INOX AISI 304**



**STAFFE E BRACCETTI VERNICIATI**



Serie	Articolo	Tubo in dotazione	Attacco		Peso (kg) (netto/lordo)
			Entrata	Uscita	

430 ABS 100 bar	4430/20	senza tubo *	G 1/2" (f)	G 1/2" (f)	10,2/13,5
	4430/21	10 m - 1/2" (963/12)	G 1/2" (f)	G 1/2" (m)	14,8/18,1
	4430/22	15 m - 1/2" (963/14)	G 1/2" (f)	G 1/2" (m)	16,2/19,5
	4431/22	15 m - 1/2" (964/15)	G 1/2" (f)	G 1/2" (m)	16,2/19,5

Capienza avvolgitubo  $\frac{\varnothing \text{ interno tubo}}{\text{senza tubo}}$  lunghezza max \*  $\frac{5/16''}{20 \text{ m}}$   $\frac{3/8''}{20 \text{ m}}$   $\frac{1/2''}{16 \text{ m}}$

530 ABS 100 bar	4530/20	senza tubo *	G 1/2" (f)	G 1/2" (f)	14,2/18,2
	4530/21	20 m - 1/2" (963/19)	G 1/2" (f)	G 1/2" (m)	22,8/26,8
	4530/22	25 m - 1/2" (963/24)	G 1/2" (f)	G 1/2" (m)	24,1/28,1
	4530/25	senza tubo **	G 1" (f)	G 1" (f)	16,0/20,0
	4531/22	25 m - 1/2" (964/25)	G 1/2" (f)	G 1/2" (m)	23,6/27,6

Capienza avvolgitubo  $\frac{\varnothing \text{ interno tubo}}{\text{senza tubo}}$  lunghezza max \*  $\frac{3/8''}{25 \text{ m}}$   $\frac{1/2''}{25 \text{ m}}$  \*\*  $\frac{5/8''}{20 \text{ m}}$   $\frac{3/4''}{12 \text{ m}}$   $\frac{1''}{8 \text{ m}}$

540 ABS 100 bar	4540/20	senza tubo *	G 1" (f)	G 1" (f)	18,4/23,4
	4540/21	15 m - 3/4" (973/14)	G 1" (f)	G 3/4" (m)	28,3/33,3
	4540/22	20 m - 3/4" (973/19)	G 1" (f)	G 3/4" (m)	30,7/35,7
	4540/25	senza tubo **	G 1/2" (f)	G 1/2" (f)	17,0/22,0
	4541/21	15 m - 3/4" (974/15)	G 1" (f)	G 3/4" (f)	28,3/33,3
	4541/22	20 m - 3/4" (974/20)	G 1" (f)	G 3/4" (f)	30,7/35,7
50 bar	4540/23	15 m - 1" (983/15)	G 1" (f)	G 1" (m)	31,9/36,9
	4541/23	15 m - 1" (984/14)	G 1" (f)	G 1" (m)	31,9/36,9

Capienza avvolgitubo  $\frac{\varnothing \text{ interno tubo}}{\text{senza tubo}}$  lunghezza max \*  $\frac{5/8''}{20 \text{ m}}$   $\frac{3/4''}{22 \text{ m}}$   $\frac{1''}{15 \text{ m}}$  \*\*  $\frac{3/8''}{30 \text{ m}}$   $\frac{1/2''}{30 \text{ m}}$

**STAFFE E BRACCETTI INOX AISI 304**

Perno centrale  
in acciaio inox  
AISI 304



Serie	Articolo	Tubo in dotazione	Attacco		Peso (kg) (netto/lordo)
			Entrata	Uscita	

430 ABS 100 bar	4434/20	senza tubo *	G 1/2" (f)	G 1/2" (f)	10,2/13,5
	4432/21	10 m - 1/2" (963/12)	G 1/2" (f)	G 1/2" (m)	14,8/18,1
	4432/22	15 m - 1/2" (963/14)	G 1/2" (f)	G 1/2" (m)	16,2/19,5
	4433/22	15 m - 1/2" (964/15)	G 1/2" (f)	G 1/2" (m)	16,2/19,5

Capienza avvolgitubo  $\frac{\varnothing \text{ interno tubo}}{\text{senza tubo}}$  lunghezza max \*  $\frac{5/16''}{20 \text{ m}}$   $\frac{3/8''}{20 \text{ m}}$   $\frac{1/2''}{16 \text{ m}}$

530 ABS 100 bar	4534/20	senza tubo *	G 1/2" (f)	G 1/2" (f)	14,2/18,2
	4532/21	20 m - 1/2" (963/19)	G 1/2" (f)	G 1/2" (m)	22,8/26,8
	4532/22	25 m - 1/2" (963/24)	G 1/2" (f)	G 1/2" (m)	24,1/28,1
	4533/22	25 m - 1/2" (964/25)	G 1/2" (f)	G 1/2" (m)	23,6/27,6
	4534/25	senza tubo **	G 1" (f)	G 1" (f)	16,0/20,0

Capienza avvolgitubo  $\frac{\varnothing \text{ interno tubo}}{\text{senza tubo}}$  lunghezza max \*  $\frac{3/8''}{25 \text{ m}}$   $\frac{1/2''}{25 \text{ m}}$  \*\*  $\frac{5/8''}{20 \text{ m}}$   $\frac{3/4''}{12 \text{ m}}$   $\frac{1''}{8 \text{ m}}$

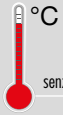
540 ABS 100 bar	4544/20	senza tubo *	G 1" (f)	G 1" (f)	18,4/23,4
	4542/21	15 m - 3/4" (973/14)	G 1" (f)	G 3/4" (m)	28,3/33,3
	4542/22	20 m - 3/4" (973/19)	G 1" (f)	G 3/4" (m)	30,7/35,7
	4543/21	15 m - 3/4" (974/15)	G 1" (f)	G 3/4" (f)	28,3/33,3
	4543/22	20 m - 3/4" (974/20)	G 1" (f)	G 3/4" (f)	30,7/35,7
	4544/25	senza tubo **	G 1/2" (f)	G 1/2" (f)	17,0/22,0
50 bar	4542/23	15 m - 1" (983/15)	G 1" (f)	G 1" (m)	31,9/36,9
	4543/23	15 m - 1" (984/14)	G 1" (f)	G 1" (m)	31,9/36,9

Capienza avvolgitubo  $\frac{\varnothing \text{ interno tubo}}{\text{senza tubo}}$  lunghezza max \*  $\frac{5/8''}{20 \text{ m}}$   $\frac{3/4''}{22 \text{ m}}$   $\frac{1''}{15 \text{ m}}$  \*\*  $\frac{3/8''}{30 \text{ m}}$   $\frac{1/2''}{30 \text{ m}}$

Tubo antimacchia

Tubo gomma nera

Conformi alla direttiva



senza tubo: max +80 °C con tubo: vedi pag. 28



**FISSO\***

\* Orientabile con l'apposita staffa (vedi pag. 25)

**Colori tamburo**

ABS		<b>RAL 1004</b>	<b>standard</b>
		RAL 7015	
		RAL 3020	
		RAL 5002	
		RAL 9005	

Tubi		Raccordi	Guarnizioni	Snodo	Perno centrale
gomma nera	gomma antimacchia	acciaio zincato	Viton®	acciaio inox AISI 304	acciaio zincato
					inox AISI 304
tubo ingresso 0,6 m incluso					

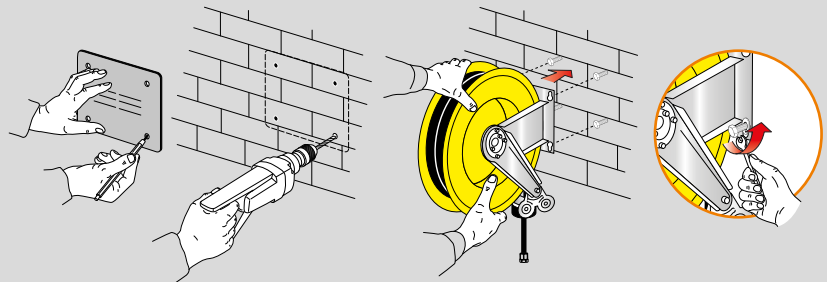
Dimensioni (mm)	Serie	A	B	C	D	E	F	G	H	I	Imballo (mm) L x P x H
	<b>430 ABS</b>	186	140	197	226	110	450	425	461	259	580 x 280 x 590
	<b>530 ABS</b>	203	153	221	258	121	535	510	558	327	650 x 290 x 700
	<b>540 ABS</b>	300	218	227	268	183	535	510	573	327	660 x 390 x 690

(L: larghezza - P: profondità - H: altezza)

## Montaggio a parete

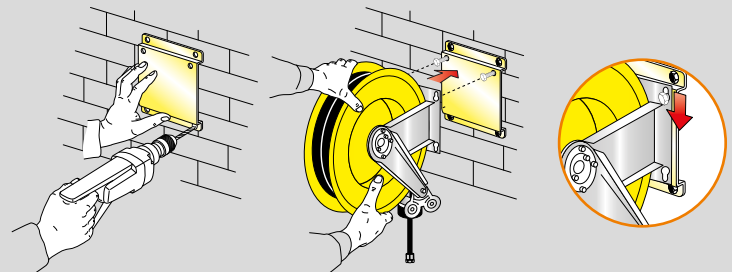
### DIMA

La staffa fissa, compatta e robusta, inclusa con l'avvolgitubo, è provvista di 4 fori ad asola che permettono un'installazione facile e sicura. Avvalendosi della dima in dotazione si possono facilmente predisporre i fori dei tasselli e quindi procedere al fissaggio dell'avvolgitubo.



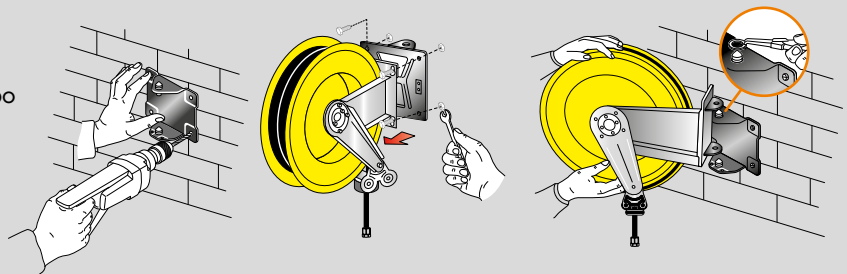
### STAFFA FISSA

Su richiesta è disponibile anche il supporto murale fisso che, oltre a permettere un fissaggio e smontaggio semplice e veloce, consente di applicare agevolmente più avvolgitubo affiancati in batteria. Al codice articolo è aggiunta la sigla "/SM". Esempio: 300/10 diventa 300/10/SM.



### STAFFA ORIENTABILE

Su richiesta è disponibile il supporto murale orientabile che permette la rotazione dell'avvolgitubo di 40° sia a destra che a sinistra. Al codice articolo è aggiunta la sigla "/SO". Esempio: 300/10 diventa 300/10/SO.





**STAFFE E BRACCETTI  
 VERNICIATI**



Serie	Articolo	Tubo in dotazione	Attacco		Peso (kg) (netto/lordo)		
			Entrata	Uscita			
430 ABS 200 bar	4430/30	senza tubo *	G 3/8" (f)	G 1/2" (f)	10,2/13,5		
	4430/31	12 m - 3/8" (955/12)	G 3/8" (f)	G 3/8" (f)	14,4/17,7		
	4430/32	18 m - 3/8" (955/18)	G 3/8" (f)	G 3/8" (f)	15,6/18,9		
	4431/32	18 m - 3/8" (956/18)	G 3/8" (f)	G 3/8" (f)	15,8/19,1		
430 ABS 400 bar	4430/35	senza tubo **	G 3/8" (f)	G 1/2" (f)	10,2/13,5		
	4430/38	10 m - 3/8" (907/10)	G 3/8" (f)	G 3/8" (f)	14,8/18,1		
	4430/39	15 m - 3/8" (907/15)	G 3/8" (f)	G 3/8" (f)	17,2/20,5		
Capienza avvolgitubo senza tubo		$\frac{\varnothing \text{ interno tubo}}{\text{lunghezza max}}$	* $\frac{5/16"}{20 \text{ m}}$	$\frac{3/8"}{20 \text{ m}}$	$\frac{1/2"}{16 \text{ m}}$	** $\frac{5/16"}{12 \text{ m}}$	$\frac{3/8"}{15 \text{ m}}$
530 ABS 200 bar	4530/30	senza tubo *	G 3/8" (f)	G 1/2" (f)	14,2/18,2		
	4530/31	20 m - 3/8" (955/20)	G 3/8" (f)	G 3/8" (f)	20,1/24,1		
	4530/32	25 m - 3/8" (955/25)	G 3/8" (f)	G 3/8" (m)	21,6/25,6		
	4531/32	25 m - 3/8" (956/25)	G 3/8" (f)	G 3/8" (m)	21,8/25,8		
530 ABS 400 bar	4530/35	senza tubo **	G 3/8" (f)	G 1/2" (f)	14,2/18,2		
	4530/37	25 m - 3/8" (907/25)	G 3/8" (f)	G 3/8" (f)	24,9/28,9		
Capienza avvolgitubo senza tubo		$\frac{\varnothing \text{ interno tubo}}{\text{lunghezza max}}$	* $\frac{3/8"}{25 \text{ m}}$	$\frac{1/2"}{25 \text{ m}}$	** $\frac{3/8"}{25 \text{ m}}$	$\frac{1/2"}{25 \text{ m}}$	
540 ABS 200 bar	4540/30	senza tubo *	G 3/8" (f)	G 1/2" (f)	17,1/22,1		
	4540/31	30 m - 3/8" (955/30)	G 3/8" (f)	G 3/8" (f)	25,8/30,8		
	4541/31	30 m - 3/8" (956/30)	G 3/8" (f)	G 3/8" (f)	25,8/30,8		
	4540/35	senza tubo **	G 3/8" (f)	G 1/2" (f)	17,1/22,1		
540 ABS 400 bar	4540/36	30 m - 3/8" (907/30)	G 3/8" (f)	G 3/8" (f)	30,1/35,1		
Capienza avvolgitubo senza tubo		$\frac{\varnothing \text{ interno tubo}}{\text{lunghezza max}}$	* $\frac{3/8"}{30 \text{ m}}$	$\frac{1/2"}{30 \text{ m}}$	** $\frac{3/8"}{30 \text{ m}}$	$\frac{1/2"}{30 \text{ m}}$	

**STAFFE E BRACCETTI  
 INOX AISI 304**

Perno centrale  
 in acciaio inox  
 AISI 304

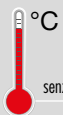


Serie	Articolo	Tubo in dotazione	Attacco		Peso (kg) (netto/lordo)		
			Entrata	Uscita			
430 ABS 200 bar	4434/30	senza tubo *	G 3/8" (f)	G 1/2" (f)	10,2/13,5		
	4432/31	12 m - 3/8" (955/12)	G 3/8" (f)	G 3/8" (f)	14,4/17,7		
	4432/32	18 m - 3/8" (955/18)	G 3/8" (f)	G 3/8" (f)	15,6/18,9		
	4433/32	18 m - 3/8" (956/18)	G 3/8" (f)	G 3/8" (f)	15,8/19,1		
430 ABS 400 bar	4434/35	senza tubo **	G 3/8" (f)	G 1/2" (f)	10,2/13,5		
	4432/38	10 m - 3/8" (907/10)	G 3/8" (f)	G 3/8" (f)	14,8/18,1		
	4432/39	15 m - 3/8" (907/15)	G 3/8" (f)	G 3/8" (f)	17,2/20,5		
Capienza avvolgitubo senza tubo		$\frac{\varnothing \text{ interno tubo}}{\text{lunghezza max}}$	* $\frac{5/16"}{20 \text{ m}}$	$\frac{3/8"}{20 \text{ m}}$	$\frac{1/2"}{16 \text{ m}}$	** $\frac{5/16"}{12 \text{ m}}$	$\frac{3/8"}{15 \text{ m}}$
530 ABS 200 bar	4534/30	senza tubo *	G 3/8" (f)	G 1/2" (f)	14,2/18,2		
	4532/31	20 m - 3/8" (955/20)	G 3/8" (f)	G 3/8" (f)	20,1/24,1		
	4532/32	25 m - 3/8" (955/25)	G 3/8" (f)	G 3/8" (m)	21,6/25,6		
	4533/32	25 m - 3/8" (956/25)	G 3/8" (f)	G 3/8" (m)	21,8/25,8		
530 ABS 400 bar	4534/35	senza tubo *	G 3/8" (f)	G 1/2" (f)	14,2/18,2		
	4532/37	25 m - 3/8" (907/25)	G 3/8" (f)	G 3/8" (f)	24,9/28,9		
530 ABS 400 bar	4533/37	25 m - 3/8" (906/25)	G 3/8" (f)	G 3/8" (m)	24,9/28,9		
Capienza avvolgitubo senza tubo		$\frac{\varnothing \text{ interno tubo}}{\text{lunghezza max}}$	* $\frac{3/8"}{25 \text{ m}}$	$\frac{1/2"}{25 \text{ m}}$	** $\frac{3/8"}{25 \text{ m}}$	$\frac{1/2"}{25 \text{ m}}$	
540 ABS 200 bar	4544/30	senza tubo *	G 3/8" (f)	G 1/2" (f)	18,4/23,4		
	4542/31	30 m - 3/8" (955/30)	G 3/8" (f)	G 3/8" (f)	27,1/32,1		
	4543/31	30 m - 3/8" (956/30)	G 3/8" (f)	G 3/8" (f)	27,1/32,1		
	4542/36	30 m - 3/8" (907/30)	G 3/8" (f)	G 3/8" (f)	31,4/36,4		
540 ABS 400 bar	4544/35	senza tubo **	G 3/8" (f)	G 1/2" (f)	18,4/23,4		
Capienza avvolgitubo senza tubo		$\frac{\varnothing \text{ interno tubo}}{\text{lunghezza max}}$	* $\frac{3/8"}{30 \text{ m}}$	$\frac{1/2"}{30 \text{ m}}$	** $\frac{3/8"}{30 \text{ m}}$	$\frac{1/2"}{30 \text{ m}}$	

Tubo antimacchia

Tubo gomma nera

Conformi alla direttiva



senza tubo: max +80 °C

con tubo: vedi pag. 28



**FISSO\***

\* Orientabile con l'apposita staffa (vedi pag. 25)

**Colori tamburo**

ABS		<b>RAL 1004</b>	<b>standard</b>
		RAL 7015	
		RAL 3020	
		RAL 5002	
		RAL 9005	

Tubi		Raccordi	Guarnizioni	Snodo	Perno centrale
gomma nera	gomma antimacchia	acciaio zincato	Viton®-Teflon®	acciaio inox AISI 304	acciaio zincato
					inox AISI 304
tubo ingresso 0,6 m incluso					

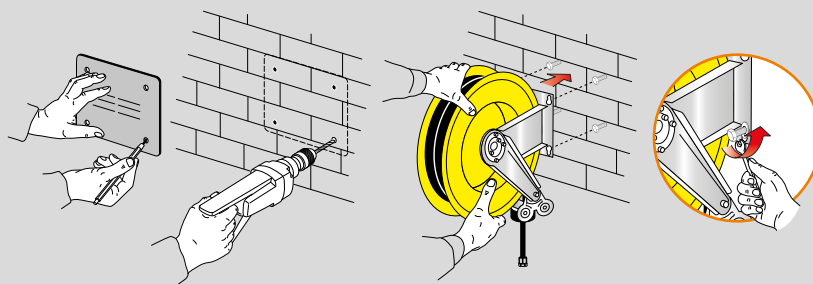
Dimensioni (mm)	Serie	A	B	C	D	E	F	G	H	I	Imballo (mm) L x P x H
	<b>430 ABS</b>	186	140	197	226	110	450	425	461	259	580 x 280 x 590
	<b>530 ABS</b>	203	153	221	258	121	535	510	558	327	650 x 290 x 700
	<b>540 ABS</b>	300	218	227	268	183	535	510	573	327	660 x 390 x 690

(L: larghezza - P: profondità - H: altezza)

## Montaggio a parete

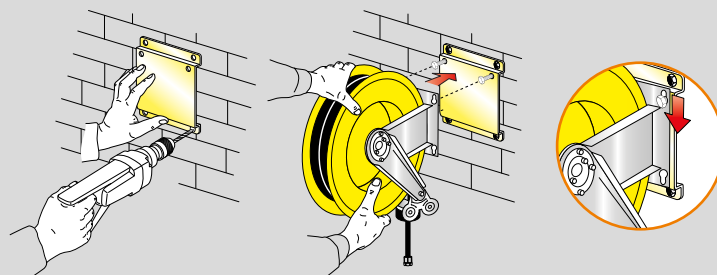
### DIMA

La staffa fissa, compatta e robusta, inclusa con l'avvolgitubo, è provvista di 4 fori ad asola che permettono un'installazione facile e sicura. Avvalendosi della dima in dotazione si possono facilmente predisporre i fori dei tasselli e quindi procedere al fissaggio dell'avvolgitubo.



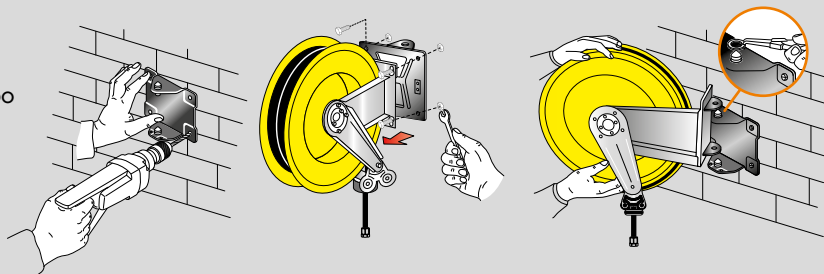
### STAFFA FISSA

Su richiesta è disponibile anche il supporto murale fisso che, oltre a permettere un fissaggio e smontaggio semplice e veloce, consente di applicare agevolmente più avvolgitubo affiancati in batteria. Al codice articolo è aggiunta la sigla "/SM". Esempio: 300/10 diventa 300/10/SM.



### STAFFA ORIENTABILE

Su richiesta è disponibile il supporto murale orientabile che permette la rotazione dell'avvolgitubo di 40° sia a destra che a sinistra. Al codice articolo è aggiunta la sigla "/SO". Esempio: 300/10 diventa 300/10/SO.





**STAFFE E BRACCETTI  
 VERNICIATI**



Serie	Articolo	Tubo in dotazione	Attacco		Peso (kg) (netto/lordo)		
			Entrata	Uscita			
430 ABS 150 bar aspirazione	4430/40	senza tubo *	G 1/2" (f)	G 1/2" (f)	10,2/13,5		
	4430/41	10 m - 1/2" (963/11)	G 1/2" (f)	G 1/2" (m)	14,2/17,5		
	4430/42	15 m - 1/2" (963/15)	G 1/2" (f)	G 1/2" (m)	16,4/19,7		
	4430/40/AS	senza tubo *	G 1/2" (f)	G 1/2" (f)	10,2/13,5		
430 ABS 100 bar	4430/415	senza tubo **	G 1/2" (f)	G 1/2" (m)	10,7/14,0		
	4430/416	10 m - 5/8" (993/310)	G 3/4" (f)	G 3/4" (m)	15,6/18,9		
	4430/417	8 m - 3/4" (973/308)	G 3/4" (f)	G 3/4" (m)	15,6/18,9		
Capienza avvolgitubo senza tubo		∅ interno tubo lunghezza max	* 5/16" 20 m	3/8" 20 m	1/2" 16 m	** 5/8" 14 m	3/4" 8 m
530 ABS 150 bar	4530/40	senza tubo *	G 1/2" (f)	G 1/2" (f)	14,2/18,2		
	4530/41	20 m - 1/2" (963/20)	G 1/2" (f)	G 1/2" (m)	22,3/26,3		
	4530/42	25 m - 1/2" (963/25)	G 1/2" (f)	G 1/2" (m)	24,2/28,2		
	4530/415	senza tubo **	G 1" (f)	G 1" (f)	16,0/20,0		
530 ABS 100 bar	4530/416	12 m - 3/4" (973/312)	G 1" (f)	G 3/4" (m)	21,5/25,5		
Capienza avvolgitubo senza tubo		∅ interno tubo lunghezza max	* 3/8" 25 m	1/2" 25 m	** 3/4" 12 m	1" 8 m	
540 ABS 150 bar	4540/40	senza tubo *	G 1" (f)	G 1" (f)	18,4/23,4		
	4540/45	senza tubo **	G 1/2" (f)	G 1/2" (f)	17,1/22,1		
	4540/46	30 m - 1/2" (963/30)	G 1/2" (f)	G 1/2" (m)	28,8/33,8		
	4540/411	15 m - 3/4" (973/315)	G 1" (f)	G 3/4" (m)	28,1/33,1		
540 ABS 100 bar	4540/412	20 m - 3/4" (973/320)	G 1" (f)	G 3/4" (m)	30,7/35,7		
540 ABS 50 bar	4540/413	15 m - 1" (983/315)	G 1" (f)	G 1" (f)	32,7/37,7		
540 ABS 50 bar	4540/414	10 m - 1" (983/310)	G 1" (f)	G 1" (f)	27,6/32,6		
Capienza avvolgitubo senza tubo		∅ interno tubo lunghezza max	* 3/4" 22 m	1" 15 m	** 3/8" 30 m	1/2" 30 m	

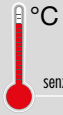
**STAFFE E BRACCETTI  
 INOX AISI 304**

Perno centrale  
 in acciaio inox  
 AISI 304



Serie	Articolo	Tubo in dotazione	Attacco		Peso (kg) (netto/lordo)		
			Entrata	Uscita			
430 ABS 150 bar	4434/20	senza tubo *	G 1/2" (f)	G 1/2" (f)	10,2/13,5		
	4434/41	10 m - 1/2" (963/11)	G 1/2" (f)	G 1/2" (m)	14,2/17,5		
	4432/42	15 m - 1/2" (963/15)	G 1/2" (f)	G 1/2" (m)	16,4/19,7		
Capienza avvolgitubo senza tubo		∅ interno tubo lunghezza max	* 5/16" 20 m	3/8" 20 m	1/2" 16 m		
530 ABS 150 bar	4534/20	senza tubo *	G 1/2" (f)	G 1/2" (f)	14,2/18,2		
	4532/41	20 m - 1/2" (963/20)	G 1/2" (f)	G 1/2" (m)	22,3/26,3		
	4532/21	20 m - 1/2" (963/19)	G 1/2" (f)	G 1/2" (m)	22,8/26,8		
	4532/22	25 m - 1/2" (963/24)	G 1/2" (f)	G 1/2" (m)	24,1/28,1		
	4534/25	senza tubo **	G 1" (f)	G 1" (f)	16,0/20,0		
Capienza avvolgitubo senza tubo		∅ interno tubo lunghezza max	* 3/8" 25 m	1/2" 25 m	** 5/8" 20 m	3/4" 12 m	1" 8 m
540 ABS 150 bar	4544/20	senza tubo *	G 1" (f)	G 1" (f)	18,4/23,4		
	4544/25	senza tubo **	G 1/2" (f)	G 1/2" (f)	17,1/22,1		
	4542/46	30 m - 1/2" (963/30)	G 1/2" (f)	G 1/2" (m)	28,8/33,8		
	4542/411	15 m - 3/4" (973/315)	G 1" (f)	G 3/4" (m)	28,1/33,1		
540 ABS 100 bar	4542/412	20 m - 3/4" (973/320)	G 1" (f)	G 3/4" (m)	30,7/35,7		
540 ABS 50 bar	4542/413	15 m - 1" (983/315)	G 1" (f)	G 1" (f)	32,7/37,7		
540 ABS 50 bar	4542/414	10 m - 1" (983/310)	G 1" (f)	G 1" (f)	27,6/32,6		
Capienza avvolgitubo senza tubo		∅ interno tubo lunghezza max	* 3/4" 22 m	1" 15 m	** 3/8" 30 m	1/2" 30 m	

Conformi alla direttiva



senza tubo: max +80 °C con tubo: vedi pag. 28



**FISSO\***

\* Orientabile con l'apposita staffa (vedi pag. 25)

**Colori tamburo**

ABS		<b>RAL 1004</b>	<b>standard</b>
		RAL 7015	
		RAL 3020	
		RAL 5002	
		RAL 9005	

Tubi	Raccordi	Guarnizioni	Snodo	Perno centrale
gomma nera	acciaio zincato	poliuretano	acciaio zincato	acciaio zincato
		Viton®	inox AISI 304	inox AISI 304
tubo ingresso 0,6 m incluso				

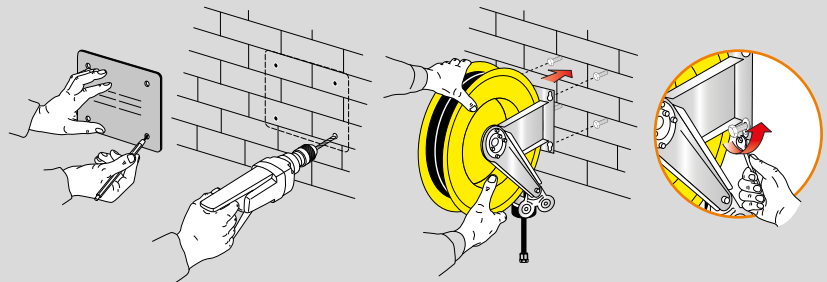
Dimensioni (mm)	Serie	A	B	C	D	E	F	G	H	I	Imballo (mm) L x P x H
	<b>430 ABS</b>	186	140	197	226	110	450	425	461	259	580 x 280 x 590
	<b>530 ABS</b>	203	153	221	258	121	535	510	558	327	650 x 290 x 700
	<b>540 ABS</b>	300	218	227	268	183	535	510	573	327	660 x 390 x 690

(L: larghezza - P: profondità - H: altezza)

## Montaggio a parete

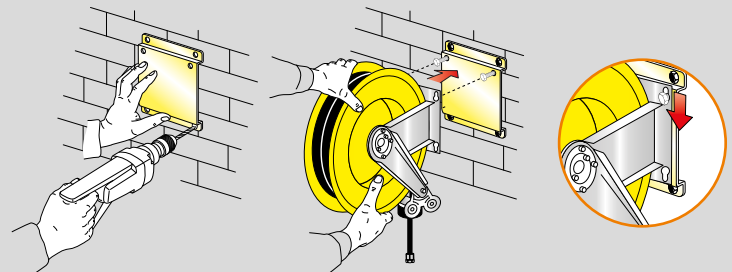
### DIMA

La staffa fissa, compatta e robusta, inclusa con l'avvolgitubo, è provvista di 4 fori ad asola che permettono un'installazione facile e sicura. Avvalendosi della dima in dotazione si possono facilmente predisporre i fori dei tasselli e quindi procedere al fissaggio dell'avvolgitubo.



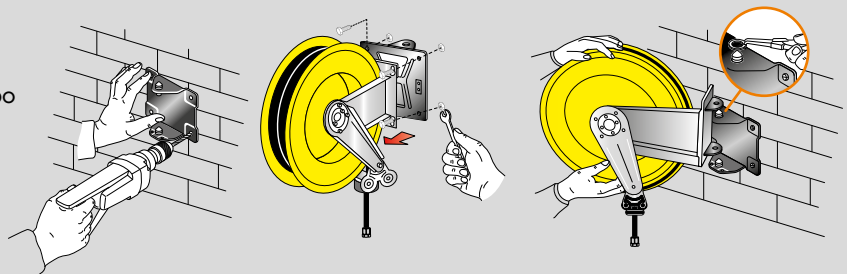
### STAFFA FISSA

Su richiesta è disponibile anche il supporto murale fisso che, oltre a permettere un fissaggio e smontaggio semplice e veloce, consente di applicare agevolmente più avvolgitubo affiancati in batteria. Al codice articolo è aggiunta la sigla "/SM". Esempio: 300/10 diventa 300/10/SM.



### STAFFA ORIENTABILE

Su richiesta è disponibile il supporto murale orientabile che permette la rotazione dell'avvolgitubo di 40° sia a destra che a sinistra. Al codice articolo è aggiunta la sigla "/SO". Esempio: 300/10 diventa 300/10/SO.





**STAFFE E BRACCETTI  
 VERNICIATI**



Serie	Articolo	Tubo in dotazione	Attacco		Peso (kg) (netto/lordo)
			Entrata	Uscita	
430 ABS 600 bar	4430/50	senza tubo *	G 3/8" (f)	G 1/2" (f)	10,2/13,5
	4430/51	12 m - 1/4" (935/13)	G 3/8" (f)	G 1/4" (m)	14,0/17,3
430 ABS 400 bar	4430/52	18 m - 1/4" (935/18)	G 3/8" (f)	G 1/4" (m)	15,8/19,1
	4430/55	10 m - 3/8" (957/10)	G 3/8" (f)	G 1/4" (m)	14,8/18,1
	4430/56	15 m - 3/8" (957/15)	G 3/8" (f)	G 1/4" (m)	16,6/19,9
Capienza avvolgitubo senza tubo		$\frac{\varnothing \text{ interno tubo}}{\text{lunghezza max}}$	* $\frac{5/16"}{12 \text{ m}}$	$\frac{3/8"}{15 \text{ m}}$	

530 ABS 600 bar	4530/50	senza tubo *	G 3/8" (f)	G 1/2" (f)	14,2/18,2
	4530/51	20 m - 3/8" (957/20)	G 3/8" (f)	G 1/4" (m)	22,7/26,7
530 ABS 400 bar	4530/52	25 m - 3/8" (957/25)	G 3/8" (f)	G 1/4" (m)	24,7/28,7
	Capienza avvolgitubo senza tubo		$\frac{\varnothing \text{ interno tubo}}{\text{lunghezza max}}$	* $\frac{3/8"}{25 \text{ m}}$	$\frac{1/2"}{25 \text{ m}}$

540 ABS 600 bar	4540/50	senza tubo *	G 3/8" (f)	G 1/2" (f)	17,1/22,1
	4540/51	30 m - 3/8" (957/30)	G 3/8" (f)	G 1/4" (m)	30,1/35,1
540 ABS 400 bar	Capienza avvolgitubo senza tubo		$\frac{\varnothing \text{ interno tubo}}{\text{lunghezza max}}$	* $\frac{3/8"}{30 \text{ m}}$	$\frac{1/2"}{30 \text{ m}}$

**STAFFE E BRACCETTI  
 INOX AISI 304**

Perno centrale  
 in acciaio inox  
 AISI 304



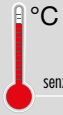
Serie	Articolo	Tubo in dotazione	Attacco		Peso (kg) (netto/lordo)
			Entrata	Uscita	
430 ABS 600 bar	4432/50	senza tubo *	G 3/8" (f)	G 1/2" (f)	10,2/13,5
	4432/51	12 m - 1/4" (935/13)	G 3/8" (f)	G 1/4" (m)	14,0/17,3
430 ABS 400 bar	4432/52	18 m - 1/4" (935/18)	G 3/8" (f)	G 1/4" (m)	15,8/19,1
	4432/55	10 m - 3/8" (957/10)	G 3/8" (f)	G 1/4" (m)	14,8/18,1
	4432/56	15 m - 3/8" (957/15)	G 3/8" (f)	G 1/4" (m)	16,6/19,9
Capienza avvolgitubo senza tubo		$\frac{\varnothing \text{ interno tubo}}{\text{lunghezza max}}$	* $\frac{5/16"}{12 \text{ m}}$	$\frac{3/8"}{15 \text{ m}}$	

530 ABS 600 bar	4532/50	senza tubo *	G 3/8" (f)	G 1/2" (f)	14,2/18,2
	Capienza avvolgitubo senza tubo		$\frac{\varnothing \text{ interno tubo}}{\text{lunghezza max}}$	* $\frac{3/8"}{25 \text{ m}}$	$\frac{1/2"}{25 \text{ m}}$

540 ABS 600 bar	4542/50	senza tubo *	G 3/8" (f)	G 1/2" (f)	17,1/22,1
	4542/51	30 m - 3/8" (957/30)	G 3/8" (f)	G 1/4" (m)	30,1/35,1
540 ABS 400 bar	Capienza avvolgitubo senza tubo		$\frac{\varnothing \text{ interno tubo}}{\text{lunghezza max}}$	* $\frac{3/8"}{30 \text{ m}}$	$\frac{1/2"}{30 \text{ m}}$



Conformi alla direttiva



senza tubo: max +80 °C con tubo: vedi pag. 28



**FISSO\***

\* Orientabile con l'apposita staffa (vedi pag. 25)

**Colori tamburo**

ABS		<b>RAL 1004</b>	<b>standard</b>
		RAL 7015	
		RAL 3020	
		RAL 5002	
		RAL 9005	

Tubi	Raccordi	Guarnizioni	Snodo	Perno centrale
gomma nera	acciaio zincato	poliuretano	acciaio zincato	acciaio zincato
tubo ingresso 0,6 m incluso				inox AISI 304

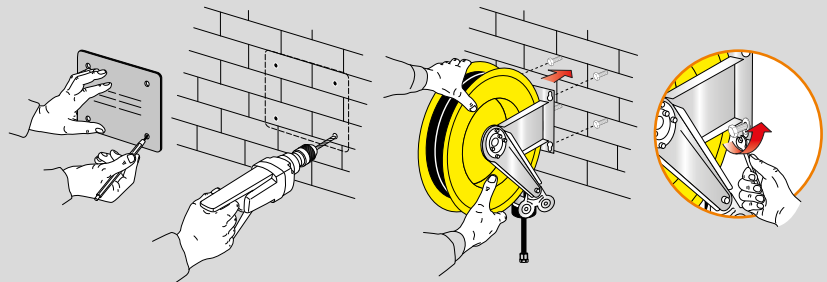
Dimensioni (mm)	Serie	A	B	C	D	E	F	G	H	I	Imballo (mm) L x P x H
	<b>430 ABS</b>	186	140	197	226	110	450	425	461	259	580 x 280 x 590
	<b>530 ABS</b>	203	153	221	258	121	535	510	558	327	650 x 290 x 700
	<b>540 ABS</b>	300	218	227	268	183	535	510	573	327	660 x 390 x 690

(L: larghezza - P: profondità - H: altezza)

## Montaggio a parete

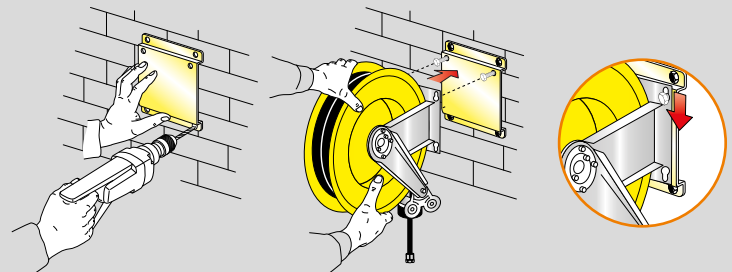
### DIMA

La staffa fissa, compatta e robusta, inclusa con l'avvolgitubo, è provvista di 4 fori ad asola che permettono un'installazione facile e sicura. Avvalendosi della dima in dotazione si possono facilmente predisporre i fori dei tasselli e quindi procedere al fissaggio dell'avvolgitubo.



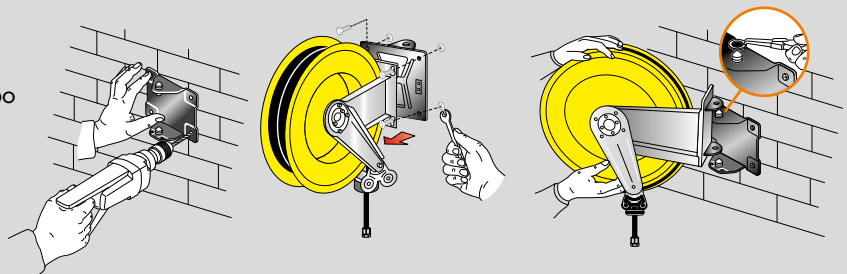
### STAFFA FISSA

Su richiesta è disponibile anche il supporto murale fisso che, oltre a permettere un fissaggio e smontaggio semplice e veloce, consente di applicare agevolmente più avvolgitubo affiancati in batteria. Al codice articolo è aggiunta la sigla "/SM". Esempio: 300/10 diventa 300/10/SM.



### STAFFA ORIENTABILE

Su richiesta è disponibile il supporto murale orientabile che permette la rotazione dell'avvolgitubo di 40° sia a destra che a sinistra. Al codice articolo è aggiunta la sigla "/SO". Esempio: 300/10 diventa 300/10/SO.





**STAFFE E BRACCETTI  
 VERNICIATI**



Serie	Articolo	Tubo in dotazione	Attacco		Peso (kg) (netto/lordo)
			Entrata	Uscita	

430 ABS 20 bar	4430/60	senza tubo *	G 1/2" (f)	G 1/2" (m)	10,7/14,0
	4430/61	10 m - 5/8" (998/10)	G 3/4" (f)	G 3/4" (m)	14,7/18,0
10 bar	4430/62	8 m - 3/4" (978/8)	G 3/4" (f)	G 3/4" (m)	14,6/17,9

Capienza avvolgitubo senza tubo	∅ interno tubo lunghezza max	*	1/2"	5/8"	3/4"
			16 m	14 m	8 m

530 ABS 20 bar	4530/150	senza tubo *	G 1" (f)	G 1" (f)	16,0/20,0
	4530/63	12 m - 3/4" (978/12)	G 1" (f)	G 3/4" (m)	22,2/26,2
10 bar	4530/64	8 m - 1" (988/8)	G 1" (f)	G 1" (m)	21,5/25,5

Capienza avvolgitubo senza tubo	∅ interno tubo lunghezza max	*	5/8"	3/4"	1"
			22 m	12 m	8 m

540 ABS 20 bar	4540/10	senza tubo *	G 1" (f)	G 1" (f)	18,4/23,4
	4540/61	15 m - 3/4" (978/15)	G 1" (f)	G 3/4" (m)	24,8/29,8
10 bar	4540/62	20 m - 3/4" (978/20)	G 1" (f)	G 3/4" (m)	27,5/32,5
	4540/63	15 m - 1" (988/15)	G 1" (f)	G 1" (m)	29,7/34,7
	4540/64	10 m - 1" (988/10)	G 1" (f)	G 1" (m)	26,1/31,1

Capienza avvolgitubo senza tubo	∅ interno tubo lunghezza max	*	3/48"	1"
			22 m	15 m

**STAFFE E BRACCETTI  
 INOX AISI 304**

Perno centrale  
 in acciaio inox  
 AISI 304



Serie	Articolo	Tubo in dotazione	Attacco		Peso (kg) (netto/lordo)
			Entrata	Uscita	

430 ABS 20 bar	4432/60	senza tubo *	G 1/2" (f)	G 1/2" (m)	10,7/14,0
	4432/61	10 m - 5/8" (998/10)	G 3/4" (f)	G 3/4" (m)	14,7/18,0
10 bar	4432/62	8 m - 3/4" (978/8)	G 3/4" (f)	G 3/4" (m)	14,6/17,9

Capienza avvolgitubo senza tubo	∅ interno tubo lunghezza max	*	1/2"	5/8"	3/4"
			16 m	14 m	8 m

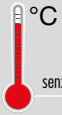
530 ABS 20 bar	4532/150	senza tubo *	G 1" (f)	G 1" (f)	16,0/20,0
----------------------	----------	--------------	----------	----------	-----------

Capienza avvolgitubo senza tubo	∅ interno tubo lunghezza max	*	5/8"	3/4"	1"
			22 m	12 m	8 m

540 ABS 20 bar	4542/10	senza tubo *	G 1" (f)	G 1" (f)	18,4/23,4
	4542/61	15 m - 3/4" (978/15)	G 1" (f)	G 3/4" (m)	24,8/29,8
10 bar	4542/62	20 m - 3/4" (978/20)	G 1" (f)	G 3/4" (m)	27,5/32,5
	4542/63	15 m - 1" (988/15)	G 1" (f)	G 1" (m)	29,7/34,7
	4542/64	10 m - 1" (988/10)	G 1" (f)	G 1" (m)	26,1/31,1

Capienza avvolgitubo senza tubo	∅ interno tubo lunghezza max	*	3/48"	1"
			22 m	15 m

Conformi alla direttiva



senza tubo: max +80 °C con tubo: vedi pag. 28



**FISSO\***

\* Orientabile con l'apposita staffa (vedi pag. 25)

**Colori tamburo**

ABS		<b>RAL 1004</b>	<b>standard</b>
		RAL 7015	
		RAL 3020	
		RAL 5002	
		RAL 9005	

Tubi	Raccordi	Guarnizioni	Snodo	Perno centrale
gomma nera	acciaio zincato	Viton®	ottone	acciaio zincato
				inox AISI 304
tubo ingresso 0,6 m incluso				

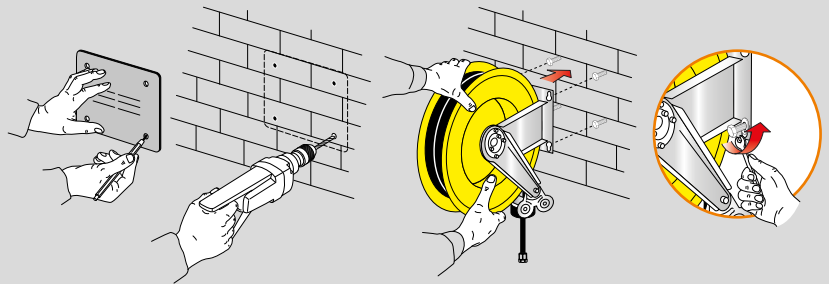
Dimensioni (mm)	Serie	A	B	C	D	E	F	G	H	I	Imballo (mm) L x P x H
	<b>430 ABS</b>	186	140	197	226	110	450	425	461	259	580 x 280 x 590
	<b>530 ABS</b>	203	153	221	258	121	535	510	558	327	650 x 290 x 700
	<b>540 ABS</b>	300	218	227	268	183	535	510	573	327	660 x 390 x 690

(L: larghezza - P: profondità - H: altezza)

## Montaggio a parete

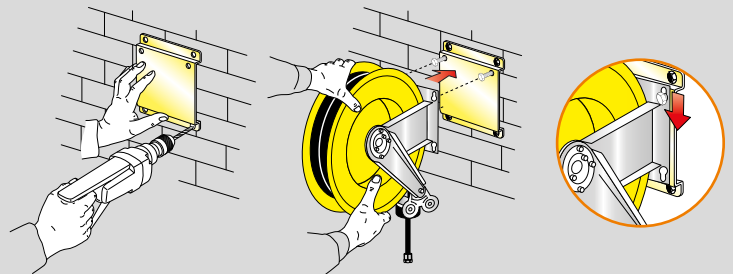
### DIMA

La staffa fissa, compatta e robusta, inclusa con l'avvolgitubo, è provvista di 4 fori ad asola che permettono un'installazione facile e sicura. Avvalendosi della dima in dotazione si possono facilmente predisporre i fori dei tasselli e quindi procedere al fissaggio dell'avvolgitubo.



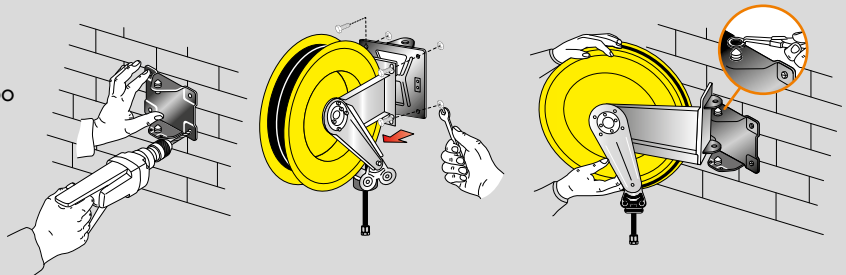
### STAFFA FISSA

Su richiesta è disponibile anche il supporto murale fisso che, oltre a permettere un fissaggio e smontaggio semplice e veloce, consente di applicare agevolmente più avvolgitubo affiancati in batteria. Al codice articolo è aggiunta la sigla "/SM". Esempio: 300/10 diventa 300/10/SM.



### STAFFA ORIENTABILE

Su richiesta è disponibile il supporto murale orientabile che permette la rotazione dell'avvolgitubo di 40° sia a destra che a sinistra. Al codice articolo è aggiunta la sigla "/SO". Esempio: 300/10 diventa 300/10/SO.



Tipo di fluido: **AdBlue®**  
 Pressione: **10-100 bar**  
 Materiale: **ACCIAIO VERNICIATO  
 INOX AISI 304**



**STAFFE E BRACCETTI  
 VERNICIATI**

Perno centrale  
 in acciaio inox  
 AISI 304



Serie	Articolo	Tubo in dotazione	Attacco		Peso (kg) (netto/lordo)
			Entrata	Uscita	

<b>430 ABS</b> 100 bar	<b>4436/20</b>	senza tubo *	G 1/2" (f)	G 1/2" (m)	10,6/13,9
<b>430 ABS</b> 10 bar	<b>4436/21</b>	8 m - 19x27mm (882/8)	G 3/4" (f)	G 3/4" (m)	14,5/17,8

Capienza avvolgitubo  $\frac{\varnothing \text{ interno tubo}}{\text{senza tubo}}$  lunghezza max \*  $\frac{1/2''}{16 \text{ m}}$   $\frac{5/8''}{14 \text{ m}}$   $\frac{3/4''}{8 \text{ m}}$



<b>530 ABS</b> 10 bar	<b>4536/250</b>	senza tubo *	G 1" (f)	G 1" (m)	16,0/20,0
	<b>4536/251</b>	10 m - 19x27mm (882/10)	G 3/4" (f)	G 3/4" (m)	20,9/24,9
	<b>4536/252</b>	15 m - 19x27mm (882/15)	G 3/4" (f)	G 3/4" (f)	23,1/27,1

Capienza avvolgitubo  $\frac{\varnothing \text{ interno tubo}}{\text{senza tubo}}$  lunghezza max \*  $\frac{5/8''}{22 \text{ m}}$   $\frac{3/4''}{12 \text{ m}}$   $\frac{1''}{8 \text{ m}}$

**STAFFE E BRACCETTI  
 INOX AISI 304**

Perno centrale  
 in acciaio inox  
 AISI 304



Serie	Articolo	Tubo in dotazione	Attacco		Peso (kg) (netto/lordo)
			Entrata	Uscita	

<b>430 ABS</b> 100 bar	<b>4437/20</b>	senza tubo *	G 1/2" (f)	G 1/2" (m)	10,6/13,9
<b>430 ABS</b> 10 bar	<b>4437/21</b>	8 m - 19x27mm (882/8)	G 3/4" (f)	G 3/4" (m)	14,5/17,8

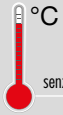
Capienza avvolgitubo  $\frac{\varnothing \text{ interno tubo}}{\text{senza tubo}}$  lunghezza max \*  $\frac{1/2''}{16 \text{ m}}$   $\frac{5/8''}{14 \text{ m}}$   $\frac{3/4''}{8 \text{ m}}$



<b>530 ABS</b> 10 bar	<b>4534/250</b>	senza tubo *	G 1" (f)	G 1" (m)	16,0/20,0
	<b>4534/251</b>	10 m - 19x27mm (882/10)	G 3/4" (f)	G 3/4" (m)	20,9/24,9
	<b>4534/252</b>	15 m - 19x27mm (882/15)	G 3/4" (f)	G 3/4" (f)	23,2/27,2

Capienza avvolgitubo  $\frac{\varnothing \text{ interno tubo}}{\text{senza tubo}}$  lunghezza max \*  $\frac{5/8''}{22 \text{ m}}$   $\frac{3/4''}{12 \text{ m}}$   $\frac{1''}{8 \text{ m}}$

Conformi alla direttiva



senza tubo: max +80 °C con tubo: vedi pag. 28



**FISSO\***

\* Orientabile con l'apposita staffa (vedi pag. 25)

**Colori tamburo**

ABS		<b>RAL 1004</b>	<b>standard</b>
		RAL 7015	
		RAL 3020	
		RAL 5002	
		RAL 9005	

Tubi	Raccordi	Guarnizioni	Snodo	Perno centrale
EPDM antistatico	inox AISI 304	Viton®	inox AISI 304 inox AISI 316	inox AISI 304
 tubo ingresso 0,6 m incluso				

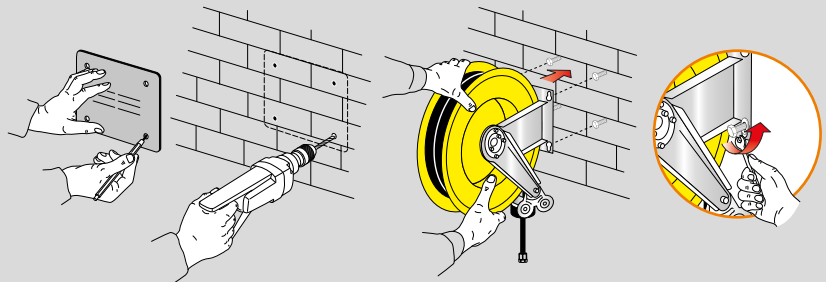
Dimensioni (mm)	Serie	A	B	C	D	E	F	G	H	I	Imballo (mm) L x P x H
	<b>430 ABS</b>	186	140	197	226	110	450	425	461	259	580 x 280 x 590
	<b>530 ABS</b>	203	153	221	258	121	535	510	558	327	650 x 290 x 700
	<b>540 ABS</b>	300	218	227	268	183	535	510	573	327	660 x 390 x 690

(L: larghezza - P: profondità - H: altezza)

## Montaggio a parete

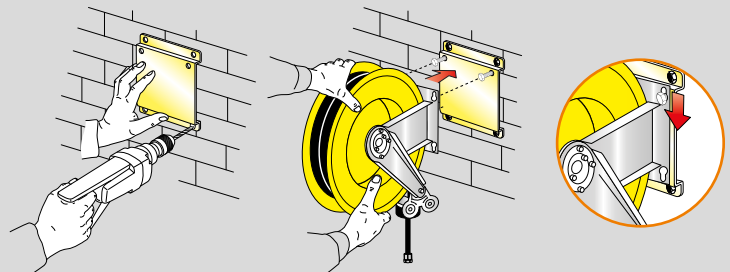
### DIMA

La staffa fissa, compatta e robusta, inclusa con l'avvolgitubo, è provvista di 4 fori ad asola che permettono un'installazione facile e sicura. Avvalendosi della dima in dotazione si possono facilmente predisporre i fori dei tasselli e quindi procedere al fissaggio dell'avvolgitubo.



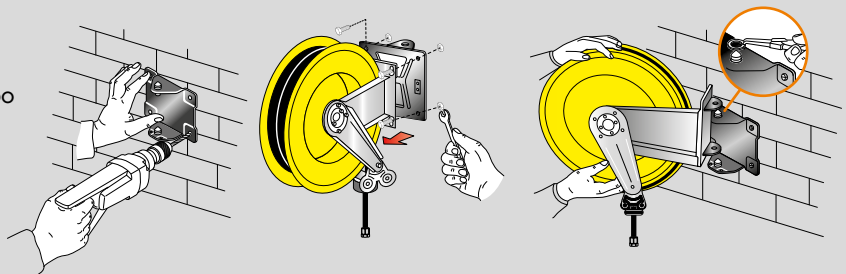
### STAFFA FISSA

Su richiesta è disponibile anche il supporto murale fisso che, oltre a permettere un fissaggio e smontaggio semplice e veloce, consente di applicare agevolmente più avvolgitubo affiancati in batteria. Al codice articolo è aggiunta la sigla "/SM". Esempio: 300/10 diventa 300/10/SM.

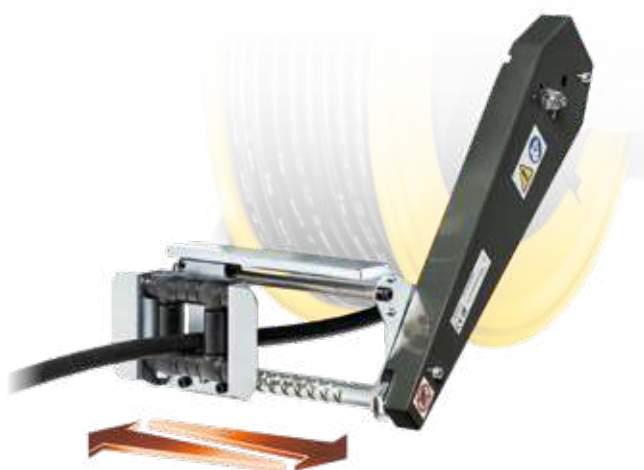


### STAFFA ORIENTABILE

Su richiesta è disponibile il supporto murale orientabile che permette la rotazione dell'avvolgitubo di 40° sia a destra che a sinistra. Al codice articolo è aggiunta la sigla "/SO". Esempio: 300/10 diventa 300/10/SO.



## BOCCHETTA GUIDA TUBO AUTOMATICA IN ACCIAIO VERNICIATO



**Art. 0E77/44312**

**Bocchetta guidatubo automatica in acciaio verniciato**  
per avvolgitubo serie 430 (tubi fino a 1/2").

**Art. 0E77/45301**

**Bocchetta guidatubo automatica in acciaio verniciato**  
per avvolgitubo serie 530 (tubi fino a 1").

**Art. 0E77/45312**

**Bocchetta guidatubo automatica in acciaio verniciato**  
per avvolgitubo serie 530 (tubi fino a 1/2").

**Art. 0E77/45401**

**Bocchetta guidatubo automatica in acciaio verniciato**  
per avvolgitubo serie 540 (tubi fino a 3/4").

**Art. 0E77/45412**

**Bocchetta guidatubo automatica in acciaio verniciato**  
per avvolgitubo serie 540 (tubi fino a 1/2").

Dimensioni (mm)	Serie	A	B	C	D	E	F	Imballo (mm) L x P x H
	430 ABS	319	284	135	389	209	172	 380x120x150
	530 ABS	375	341	137	458	223	187	
	540 ABS	375	341	137	458	288	252	370x135x370

(L: larghezza - P: profondità - H: altezza)

## BOCCHETTA GUIDA TUBO AUTOMATICA IN ACCIAIO INOX AISI 316



**Art. 0E79/44312**

**Bocchetta guidatubo automatica in acciaio inox AISI 316**  
per avvolgitubo serie 430 (tubi fino a 1/2").

**Art. 0E79/45301**

**Bocchetta guidatubo automatica in acciaio inox AISI 316**  
per avvolgitubo serie 530 (tubi fino a 1").

**Art. 0E79/45312**

**Bocchetta guidatubo automatica in acciaio inox AISI 316**  
per avvolgitubo serie 530 (tubi fino a 1/2").

**Art. 0E79/45401**

**Bocchetta guidatubo automatica in acciaio inox AISI 316**  
per avvolgitubo serie 540 (tubi fino a 3/4").

**Art. 0E79/45412**

**Bocchetta guidatubo automatica in acciaio inox AISI 316**  
per avvolgitubo serie 540 (tubi fino a 1/2").

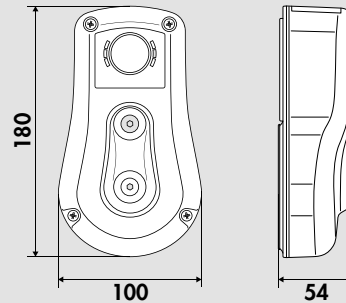
Dimensioni (mm)	Serie	A	B	C	D	E	F	Imballo (mm) L x P x H
	430 ABS	319	284	135	389	209	172	 380x120x150
	530 ABS	375	341	137	458	223	187	
	540 ABS	375	341	137	458	288	252	370x135x370

(L: larghezza - P: profondità - H: altezza)

**Art. 430/021**

**Freno di riavvolgimento**

in caso di rilascio accidentale del tubo, garantisce un riavvolgimento sicuro a velocità ridotta.



**Imballo (mm) L x P x H**

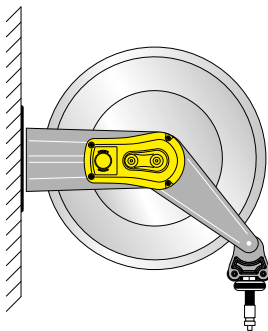


190 x 150 x 145

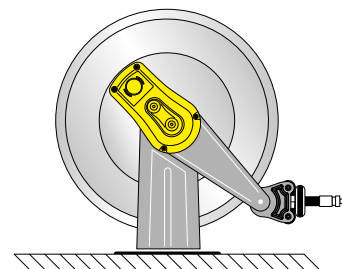
(L: larghezza - P: profondità - H: altezza)

## NELLA SERIE 430 ABS IL FRENO DI RIAVVOLGIMENTO È INSTALLABILE A PIACERE IN DUE DIFFERENTI POSIZIONI

Lungo la staffa di ancoraggio

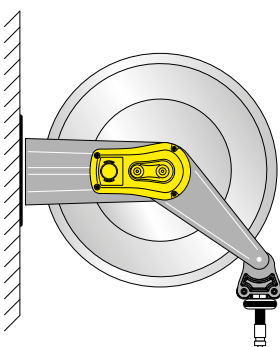


Ruotato di 180° rispetto al braccetto

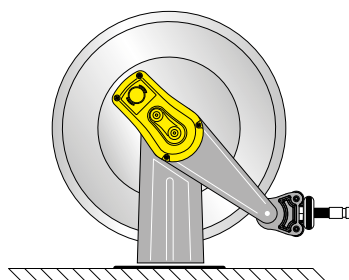


## NELLE SERIE 530 E 540 ABS IL FRENO DI RIAVVOLGIMENTO È INSTALLABILE A PIACERE IN TRE DIFFERENTI POSIZIONI

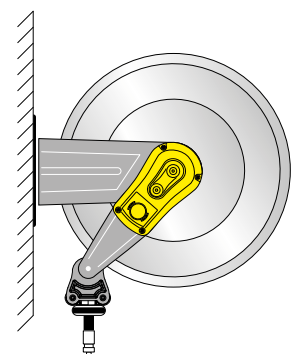
Lungo la staffa di ancoraggio



Ruotato di 180° rispetto al braccetto



Lungo il braccetto



Su richiesta è disponibile il **supporto a innesto rapido**. Facilita l'aggancio dell'avvolgitubo singolo e ottimizza l'installazione in batteria, ovvero con più avvolgitubo affiancati.

ACCIAIO  
VERNICIATO

ACCIAIO  
INOX

Dimensioni (mm)



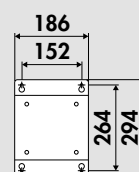
Art. 430/01



Art. 430/02

**Art. 430/01**  
**Supporto fisso in acciaio verniciato**  
per avvolgitubo fissi in acciaio verniciato serie 430.

**Art. 430/02**  
**Supporto fisso in acciaio inox AISI 304**  
per avvolgitubo fissi in acciaio inox AISI 304 serie 430.



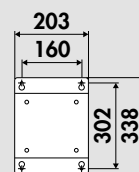
Art. 530/01



Art. 530/02

**Art. 530/01**  
**Supporto fisso in acciaio verniciato**  
per avvolgitubo fissi in acciaio verniciato serie 530.

**Art. 530/02**  
**Supporto fisso in acciaio inox AISI 304**  
per avvolgitubo fissi in acciaio inox AISI 304 serie 530.



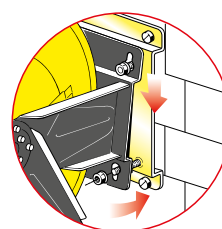
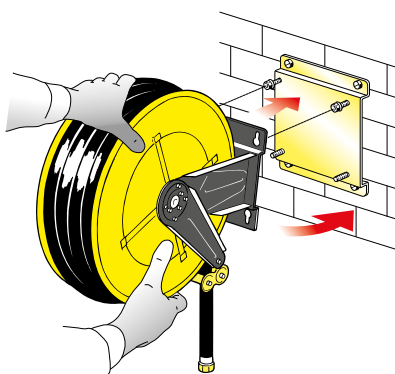
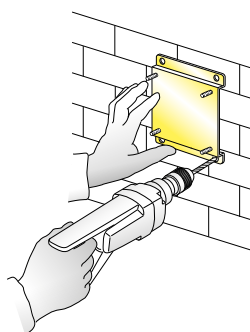
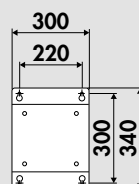
Art. 540/01



Art. 540/02

**Art. 540/01**  
**Supporto fisso in acciaio**  
per avvolgitubo fissi in acciaio verniciato serie 540.

**Art. 540/02**  
**Supporto fisso in acciaio inox AISI 304**  
per avvolgitubo fissi in acciaio inox AISI 304 serie 540.





# STAFFE A MURO ORIENTABILI

Su richiesta è disponibile la **staffa orientabile a innesto rapido**. Facilita l'installazione e permette di ruotare l'avvolgitubo di 40° a destra e sinistra, oppure di mantenerlo fisso a 0° tramite un blocco a due viti.

ACCIAIO  
VERNICIATO

ACCIAIO  
INOX



Art. 430/05



Art. 430/06  
Art. 430/07



Art. 530/05



Art. 530/06  
Art. 530/07



Art. 540/05



Art. 540/06  
Art. 540/07

Dimensioni (mm)

**Art. 430/05**

**Staffa orientabile in acciaio verniciato**

per avvolgitubo fissi in acciaio verniciato serie 430.

**Art. 430/06**

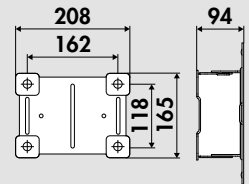
**Staffa orientabile in acciaio inox AISI 304**

per avvolgitubo fissi in acciaio inox AISI 304 serie 430.

**Art. 430/07**

**Staffa orientabile in acciaio inox AISI 316**

per avvolgitubo fissi in acciaio inox AISI 316 serie 430.



**Art. 530/05**

**Staffa orientabile in acciaio verniciato**

per avvolgitubo fissi in acciaio verniciato serie 530.

**Art. 530/06**

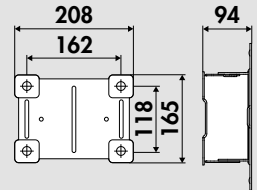
**Staffa orientabile in acciaio inox AISI 304**

per avvolgitubo fissi in acciaio inox AISI 304 serie 530.

**Art. 530/07**

**Staffa orientabile in acciaio inox AISI 316**

per avvolgitubo fissi in acciaio inox AISI 316 serie 530.



**Art. 540/05**

**Staffa orientabile in acciaio verniciato**

per avvolgitubo fissi in acciaio verniciato serie 540.

**Art. 540/06**

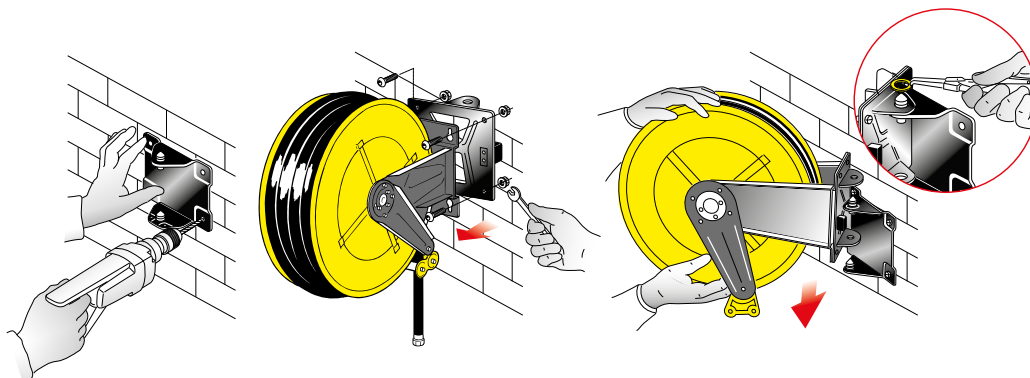
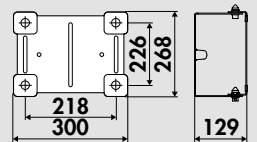
**Staffa orientabile in acciaio inox AISI 304**

per avvolgitubo fissi in acciaio inox AISI 304 serie 540.

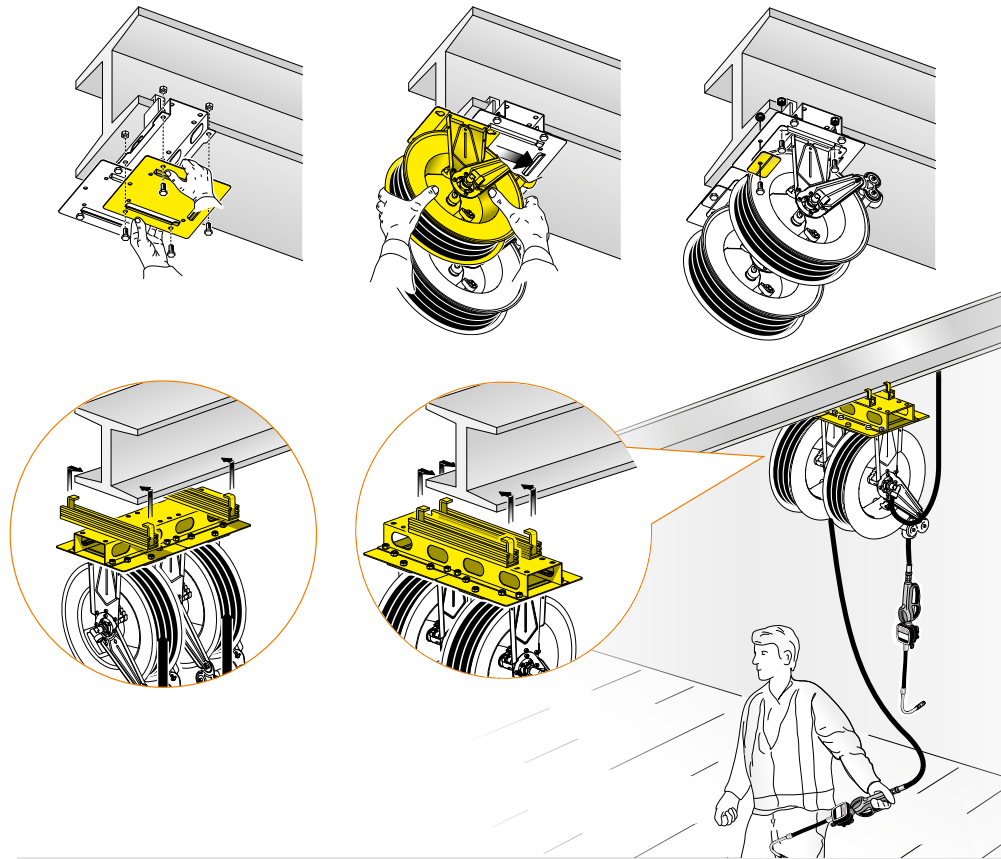
**Art. 540/07**

**Staffa orientabile in acciaio inox AISI 316**

per avvolgitubo fissi in acciaio inox AISI 316 serie 540.

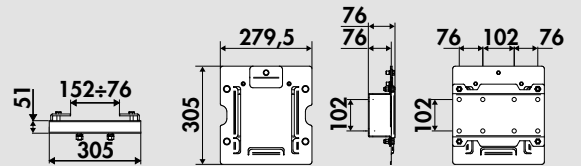


Questa speciale staffa permette l'**installazione a soffitto** su travi HEA di 1, 2 o 3 avvolgitubo serie 430. La stessa può essere montata e utilizzata in due differenti posizioni ruotate di 90°, come illustrato nella figura a fianco.

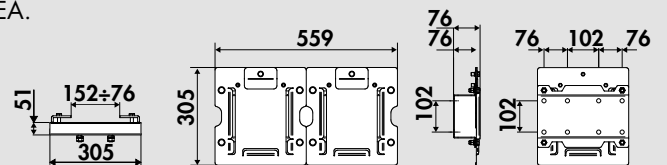


**Art. 430/011**  
Staffa per il montaggio di 1 avvolgitubo  
serie 430 su trave HEA.

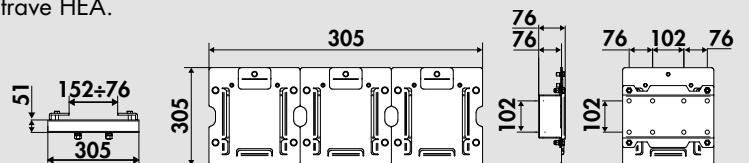
Dimensioni (mm)



**Art. 430/012**  
Staffa per il montaggio di 2 avvolgitubo  
serie 430 su trave HEA.



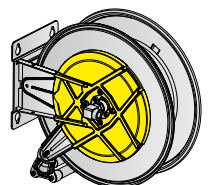
**Art. 430/013**  
Staffa per il montaggio di 3 avvolgitubo  
serie 430 su trave HEA.



**Art. 430/08**  
Carter di protezione in ABS  
lato cremagliera per avvolgitubo serie 430.



**Art. 530/08**  
Carter di protezione in ABS  
lato cremagliera per avvolgitubo serie 530-540.







POLIURETANO


 GOMMA NERA  
EPDM ANTISTATICO

 GOMMA  
ANTIMACCHIA  
ANTIMACCHIA FDA

**Aria-Acqua 10 bar**

Articolo	Lunghezza tubo	Caratteristiche tubo	Temperatura max di lavoro	Ø Tubo	Dimensioni Ø interno x Ø esterno	Entrata	Uscita	Raccordi
960/15	15 m	antimacchia FDA	95 °C	1/2"	13 x 20 mm	G 1/2" (m)	G 1/2" (f)	acciaio zincato
960/25	25 m	antimacchia FDA	95 °C	1/2"	13 x 20 mm	G 1/2" (m)	G 1/2" (f)	acciaio zincato

**Aria-Acqua 20 bar**

Articolo	Lunghezza tubo	Caratteristiche tubo	Temperatura max di lavoro	Ø Tubo	Dimensioni Ø interno x Ø esterno	Entrata	Uscita	Raccordi
952/13	12 m	gomma nera	80 °C	3/8"	9,5 x 16 mm	G 3/8" (f)	G 3/8" (m)	acciaio zincato
952/19	18 m	gomma nera	80 °C	3/8"	9,5 x 16 mm	G 3/8" (f)	G 3/8" (m)	acciaio zincato
961/11	10 m	poliuretano	60 °C	1/2"	13 x 19 mm	G 1/2" (f)	G 1/2" (m)	ottone
961/15	15 m	poliuretano	60 °C	1/2"	13 x 19 mm	G 1/2" (f)	G 1/2" (m)	ottone
961/20	20 m	poliuretano	60 °C	1/2"	13 x 19 mm	G 1/2" (m)	G 1/2" (m)	ottone
961/25	25 m	poliuretano	60 °C	1/2"	13 x 19 mm	G 1/2" (f)	G 1/2" (m)	ottone
962/10	10 m	gomma nera	80 °C	1/2"	12,7 x 20 mm	G 1/2" (f)	G 1/2" (m)	acciaio zincato
962/15	15 m	gomma nera	80 °C	1/2"	12,7 x 20 mm	G 1/2" (f)	G 1/2" (m)	acciaio zincato
962/20	20 m	gomma nera	80 °C	1/2"	12,7 x 20 mm	G 1/2" (f)	G 1/2" (m)	acciaio zincato
962/25	25 m	gomma nera	80 °C	1/2"	12,7 x 20 mm	G 1/2" (f)	G 1/2" (m)	acciaio zincato
962/30	30 m	gomma nera	80 °C	1/2"	12,7 x 20 mm	G 1/2" (f)	G 1/2" (m)	acciaio zincato
972/15	15 m	gomma nera	80 °C	3/4"	19 x 26,5 mm	G 3/4" (f)	G 3/4" (m)	acciaio zincato
972/20	20 m	gomma nera	80 °C	3/4"	19 x 26,5 mm	G 3/4" (f)	G 3/4" (m)	acciaio zincato
982/15	15 m	gomma nera	80 °C	1"	25,4 x 32,5 mm	G 1" (f)	G 1" (m)	acciaio zincato

**Acqua calda 50 bar**

Articolo	Lunghezza tubo	Caratteristiche tubo	Temperatura max di lavoro	Ø Tubo	Dimensioni Ø interno x Ø esterno	Entrata	Uscita	Raccordi
983/15	15 m	gomma nera	80 °C	1"	25,4 x 31,5 mm	G 1" (f)	G 1" (m)	acciaio zincato
984/14	15 m	antimacchia	80 °C	1"	25,4 x 31,5 mm	G 1" (f)	G 1" (m)	acciaio zincato

**Acqua calda 100 bar**

Articolo	Lunghezza tubo	Caratteristiche tubo	Temperatura max di lavoro	Ø Tubo	Dimensioni Ø interno x Ø esterno	Entrata	Uscita	Raccordi
963/12	10 m	gomma nera	80 °C	1/2"	12,7 x 18,5 mm	G 1/2" (f)	G 1/2" (m)	acciaio zincato
963/14	15 m	gomma nera	80 °C	1/2"	12,7 x 18,5 mm	G 1/2" (f)	G 1/2" (m)	acciaio zincato
963/19	20 m	gomma nera	80 °C	1/2"	12,7 x 18,5 mm	G 1/2" (f)	G 1/2" (m)	acciaio zincato
963/24	25 m	gomma nera	130 °C	1/2"	12,7 x 18,5 mm	G 1/2" (f)	G 1/2" (m)	acciaio zincato
964/15	15 m	coper. antimacchia	130 °C	1/2"	12,7 x 18,5 mm	G 1/2" (f)	G 1/2" (m)	acciaio zincato
964/25	25 m	coper. antimacchia	130 °C	1/2"	12,7 x 18,5 mm	G 1/2" (f)	G 1/2" (m)	acciaio zincato
973/14	15 m	gomma nera	80 °C	3/4"	19 x 25 mm	G 3/4" (f)	G 3/4" (m)	acciaio zincato
973/19	20 m	gomma nera	80 °C	3/4"	19 x 25 mm	G 3/4" (f)	G 3/4" (m)	acciaio zincato
974/15	15 m	coper. antimacchia	80 °C	3/4"	19 x 25 mm	G 3/4" (f)	G 3/4" (m)	acciaio zincato
974/20	20 m	coper. antimacchia	130 °C	3/4"	19 x 25 mm	G 3/4" (f)	G 3/4" (m)	acciaio zincato

**Acqua calda 200 bar**

Articolo	Lunghezza tubo	Caratteristiche tubo	Temperatura max di lavoro	Ø Tubo	Dimensioni Ø interno x Ø esterno	Entrata	Uscita	Raccordi
955/12	12 m	gomma nera	130 °C	3/8"	9,5 x 17 mm	G 3/8" (f)	G 3/8" (f)	acciaio zincato
955/18	18 m	gomma nera	130 °C	3/8"	9,5 x 17 mm	G 3/8" (f)	G 3/8" (f)	acciaio zincato
955/20	20 m	gomma nera	130 °C	3/8"	9,5 x 17 mm	G 3/8" (f)	G 3/8" (f)	acciaio zincato
955/25	25 m	gomma nera	130 °C	3/8"	9,5 x 17 mm	G 3/8" (f)	G 3/8" (f)	acciaio zincato
955/30	30 m	gomma nera	130 °C	3/8"	9,5 x 17 mm	G 3/8" (f)	G 3/8" (f)	acciaio zincato
956/18	18 m	coper. antimacchia	130 °C	3/8"	9,5 x 17 mm	G 3/8" (f)	G 3/8" (f)	acciaio zincato
956/25	25 m	coper. antimacchia	130 °C	3/8"	9,5 x 17 mm	G 3/8" (f)	G 3/8" (f)	acciaio zincato
956/30	30 m	coper. antimacchia	130 °C	3/8"	9,5 x 17 mm	G 3/8" (f)	G 3/8" (f)	acciaio zincato

### Acqua calda 400 bar

Articolo	Lunghezza tubo	Caratteristiche tubo	Temperatura max di lavoro	Ø Tubo	Dimensioni Ø interno x Ø esterno	Entrata	Uscita	Raccordi
906/25	25 m	coper. antimacchia	130 °C	3/8"	9,5 x 17,5 mm	G 3/8" (f)	G 3/8" (f)	acciaio zincato
907/15	15 m	gomma nera	130 °C	3/8"	9,5 x 17,5 mm	G 3/8" (f)	G 3/8" (f)	acciaio zincato
907/25	25 m	gomma nera	130 °C	3/8"	9,5 x 17,5 mm	G 3/8" (f)	G 3/8" (f)	acciaio zincato

### Olio e affini 50 bar

Articolo	Lunghezza tubo	Caratteristiche tubo	Temperatura max di lavoro	Ø Tubo	Dimensioni Ø interno x Ø esterno	Entrata	Uscita	Raccordi
983/310	10 m	gomma nera	80 °C	1"	25,4 x 33,5 mm	G 1" (m)	G 1" (f)	acciaio zincato
983/315	15 m	gomma nera	80 °C	1"	25,4 x 33,5 mm	G 1" (f)	G 1" (m)	acciaio zincato

### Olio e affini 100 bar

Articolo	Lunghezza tubo	Caratteristiche tubo	Temperatura max di lavoro	Ø Tubo	Dimensioni Ø interno x Ø esterno	Entrata	Uscita	Raccordi
973/308	8 m	gomma nera	80 °C	3/4"	19 x 26,5 mm	G 3/4" (m)	G 1/2" (f)	acciaio zincato
973/312	12 m	gomma nera	80 °C	3/4"	19 x 26,5 mm	G 3/4" (m)	G 3/4" (f)	acciaio zincato
973/315	15 m	gomma nera	80 °C	3/4"	19 x 26,5 mm	G 3/4" (f)	G 3/4" (m)	acciaio zincato
973/320	20 m	gomma nera	80 °C	3/4"	19 x 26,5 mm	G 3/4" (f)	G 3/4" (m)	acciaio zincato
993/310	10 m	gomma nera	80 °C	5/8"	16 x 23 mm	G 1/2" (f)	G 3/4" (m)	acciaio zincato

### Olio e affini 150 bar

Articolo	Lunghezza tubo	Caratteristiche tubo	Temperatura max di lavoro	Ø Tubo	Dimensioni Ø interno x Ø esterno	Entrata	Uscita	Raccordi
963/11	10 m	gomma nera	80 °C	1/2"	12,7 x 19 mm	G 1/2" (f)	G 1/2" (m)	acciaio zincato
963/15	15 m	gomma nera	80 °C	1/2"	12,7 x 19 mm	G 1/2" (f)	G 1/2" (m)	acciaio zincato
963/20	20 m	gomma nera	80 °C	1/2"	12,7 x 19 mm	G 1/2" (f)	G 1/2" (m)	acciaio zincato
963/25	25 m	gomma nera	80 °C	1/2"	12,7 x 19 mm	G 1/2" (f)	G 1/2" (m)	acciaio zincato
963/30	30 m	gomma nera	80 °C	1/2"	12,7 x 19 mm	G 1/2" (f)	G 1/2" (m)	acciaio zincato

### Grasso 400 bar

Articolo	Lunghezza tubo	Caratteristiche tubo	Temperatura max di lavoro	Ø Tubo	Dimensioni Ø interno x Ø esterno	Entrata	Uscita	Raccordi
935/13	12 m	gomma nera	80 °C	1/4"	6,3 x 17,5 mm	G 1/4" (f)	G 1/4" (m)	acciaio zincato
935/18	18 m	gomma nera	80 °C	1/4"	6,3 x 17,5 mm	G 1/4" (f)	G 1/4" (m)	acciaio zincato
957/10	10 m	gomma nera	80 °C	3/8"	9,5 x 18 mm	G 3/8" (f)	G 1/4" (m)	acciaio zincato
957/15	15 m	gomma nera	80 °C	3/8"	9,5 x 18 mm	G 3/8" (f)	G 1/4" (m)	acciaio zincato
957/20	20 m	gomma nera	80 °C	3/8"	9,5 x 18 mm	G 3/8" (f)	G 1/4" (m)	acciaio zincato
957/25	25 m	gomma nera	80 °C	3/8"	9,5 x 18 mm	G 3/8" (f)	G 1/4" (m)	acciaio zincato
957/30	30 m	gomma nera	80 °C	3/8"	9,5 x 18 mm	G 3/8" (f)	G 1/4" (m)	acciaio zincato

### Gasolio 10 bar

Articolo	Lunghezza tubo	Caratteristiche tubo	Temperatura max di lavoro	Ø Tubo	Dimensioni Ø interno x Ø esterno	Entrata	Uscita	Raccordi
978/8	8 m	gomma nera	80 °C	3/4"	19 x 27 mm	G 1/2" (f)	G 3/4" (m)	acciaio zincato
978/12	12 m	gomma nera	80 °C	3/4"	19 x 27 mm	G 1/2" (f)	G 1/2" (m)	acciaio zincato
978/15	15 m	gomma nera	80 °C	3/4"	19 x 27 mm	G 3/4" (f)	G 3/4" (m)	acciaio zincato
978/20	20 m	gomma nera	80 °C	3/4"	19 x 27 mm	G 3/4" (f)	G 3/4" (m)	acciaio zincato
988/8	8 m	gomma nera	80 °C	1"	25 x 35 mm	G 1" (f)	G 1" (m)	acciaio zincato
988/10	10 m	gomma nera	80 °C	1"	25 x 35 mm	G 1" (f)	G 1" (m)	acciaio zincato
988/15	15 m	gomma nera	80 °C	1"	25 x 35 mm	G 1" (f)	G 1" (m)	acciaio zincato
998/10	10 m	gomma nera	80 °C	5/8"	16 x 23 mm	G 1/2" (f)	G 3/4" (m)	acciaio zincato

### AdBlue® 10 bar

Articolo	Lunghezza tubo	Caratteristiche tubo	Temperatura max di lavoro	Ø Tubo	Dimensioni Ø interno x Ø esterno	Entrata	Uscita	Raccordi
882/8	8 m	EPDM antistatico	80 °C	3/4"	19 x 27 mm	G 1/2" (f)	G 3/4" (m)	inox AISI 316
882/10	10 m	EPDM antistatico	80 °C	3/4"	19 x 27 mm	G 3/4" (f)	G 3/4" (m)	inox AISI 316
882/15	15 m	EPDM antistatico	80 °C	3/4"	19 x 27 mm	G 3/4" (f)	G 3/4" (m)	inox AISI 316

# CONDIZIONI GENERALI DI VENDITA

## **Art. 1 TERMINI DI RESA DELLA MERCE**

Il materiale viene consegnato con resa franco fabbrica presso ECODORA S.r.l. Il successivo trasporto/spedizione dovrà avvenire a cura, nome ed onere del cliente acquirente, anche a mezzo di vettore da esso incaricato e designato. Tutti i rischi derivanti dalle operazioni di carico, successiva custodia e trasporto, sono interamente a carico dell'acquirente committente.

## **Art. 2 ORDINATIVO MINIMO**

Ogni ordinativo non potrà essere inferiore ad € 150,00, al netto di imposte, tasse, dazi, sconti ed abbuoni e di ogni altro onere non costituente prezzo della merce. Qualora, a scelta di ECODORA S.r.l., siano accettati ordinativi di importo inferiore, sarà applicata una maggiorazione forfettaria di € 20,00 a titolo di rivalsa spese amministrative di gestione dell'ordine.

## **Art. 3 ACCESSORI**

Tutti gli accessori riportati nel listino prezzi (tappi, rubinetto bar olio, pistole olio, pistole grasso, sonde, cuffie, frizioni, staffe orientabili, etc.) sono forniti esclusivamente per essere montati o abbinati agli articoli di nostra produzione.

## **Art. 4 RECLAMI**

Eventuali difetti rilevabili subito attraverso un rapido e sommario esame del prodotto (danneggiamento del prodotto, ammanchi o consegna di prodotto diverso rispetto all'ordine) devono essere comunicati in forma scritta alla nostra società entro il termine di 8 (otto) giorni dal ricevimento della merce.

Eventuali difetti del prodotto rilevabili solo in fase di utilizzo devono essere comunicati per iscritto alla ECODORA S.r.l. entro il termine di 8 (otto) giorni dalla scoperta del vizio. La resa del materiale deve essere preventivamente autorizzata da ECODORA S.r.l. e la spedizione del reso dovrà essere effettuata franco fabbrica ECODORA S.r.l.

## **Art. 5 TERMINI DI CONSEGNA**

I tempi e le date di consegna devono intendersi come indicativi e potranno subire variazioni. Eventuali ritardi di consegna non costituiscono diritto per il committente di annullare l'ordine, né titolo per il risarcimento dei danni derivanti dal posticipo della consegna. I tempi di consegna per gli ordini urgenti devono essere concordati direttamente con ECODORA S.r.l. È facoltà di ECODORA S.r.l. di non evadere l'ordine e/o evaderlo totalmente o parzialmente, senza che ciò possa costituire titolo di rivalsa o richiesta di risarcimento danni.

## **Art. 6 IMBALLI E CONFEZIONI**

Le spese di imballo sono comprese nel prezzo, fatta eccezione per imballi particolari, che verranno addebitati al costo.

## **Art. 7 PREZZI**

Il listino prezzi in vigore annulla e sostituisce il listino precedente. Nell'eventualità di modifiche al nostro listino prezzi e/o ai prezzi dei singoli articoli, le merci verranno spedite al prezzo in vigore il giorno della conferma d'ordine. Il listino prezzi e/o i prezzi dei singoli articoli possono essere variati anche senza preavviso, a seconda delle variazioni delle condizioni di mercato o di innovazioni/modifiche tecniche apportate al prodotto. I prezzi s'intendono franco nostra fabbrica e sono al netto di IVA e imposte e tasse in genere.

## **Art. 8 PAGAMENTI**

I pagamenti devono essere fatti esclusivamente a ECODORA S.r.l. alle condizioni concordate. Non si accettano, in alcun caso, trattenute o arrotondamenti. Nel caso di ritardo nel pagamento, rispetto alle condizioni pattuite, ECODORA S.r.l. si riserva il diritto di addebitare gli interessi al tasso corrente, con decorrenza dal giorno successivo a quello convenuto per il pagamento, oltre ad eventuali spese accessorie. Gli sconti condizionati al termine di pagamento già accreditati verranno riaddebitati.

## **Art. 9 GARANZIA**

ECODORA S.r.l. accompagna ogni prodotto con la comunicazione delle particolari prescrizioni d'installazione, uso e manutenzione e la necessità di procedere ad eventuali controlli sul prodotto. Tutti i dati e le indicazioni tecniche citati nel catalogo e nel listino in vigore non sono impegnativi e potranno essere modificati senza preavviso allo scopo di migliorare qualitativamente i prodotti. Tutti i prodotti fabbricati da ECODORA S.r.l. sono garantiti per un periodo di 5 (cinque) anni dalla data di consegna al primo utilizzatore. L'utilizzatore che intende far valere la garanzia nei confronti di ECODORA S.r.l. dovrà conservare ed esibire la fattura di acquisto – o altro documento equivalente – unitamente al numero di serie dell'articolo. La garanzia di 5 (cinque) anni non si applica su particolari soggetti ad usura (come guarnizioni, membrane, o-ring, tubi, ecc.), componenti elettroniche e per gli articoli venduti ma non fabbricati da ECODORA S.r.l. (indicati con un asterisco rosso nel catalogo prodotti in vigore), per i quali è rilasciata una garanzia di 1 (uno) anno dalla data di consegna del prodotto al primo utilizzatore.

La garanzia di 1 (uno) anno vale altresì per le seguenti famiglie di prodotti:

- contaltri e sistema FCS;
- avvolgicavo elettrici;
- per i motori elettrici, idraulici e pneumatici montati su avvolgitubo industriali serie 600 e 700.

La non corretta installazione, uso o manutenzione del prodotto farà decadere ogni garanzia.

Previo comunicazione scritta, gli articoli dovranno essere resi franco nostra fabbrica per verifiche ed accettazione. In ogni caso la garanzia cessa decorso il decimo anno dalla data di fabbricazione (riportata nel numero di serie) qualora detto decorso intervenga prima della scadenza dei termini sopra indicati (anni uno o cinque dalla consegna al primo utilizzatore).

La Proprietà Intellettuale del marchio ECODORA è esclusiva, tutti i diritti di utilizzazione e riproduzione sono riservati. Il marchio ECODORA è un marchio registrato e protetto a livello internazionale.

È fatto divieto a chiunque di utilizzare, copiare e/o impiegare in qualsiasi forma, tempo e spazio, il marchio ECODORA, il suo logo, o parti di essi, anche per mezzo di alterazioni improprie.

La Proprietà Intellettuale delle immagini pubblicate nel presente catalogo è di esclusiva proprietà ECODORA S.r.l. ed ogni riproduzione non autorizzata è vietata.

Qualsiasi utilizzo in genere dei beni protetti dalla Proprietà Intellettuale relativi al marchio ECODORA è vietato e soggetto a previo consenso ed autorizzazione scritta di ECODORA S.r.l.

# PER IL MERCATO ITALIANO

## **Art. 10 RESPONSABILITÀ**

ECODORA S.r.l. è esonerata da ogni responsabilità ed obbligazione per incidenti che possano verificarsi a persone e cose, per o durante l'uso delle attrezzature, per causa e in dipendenza delle medesime nel caso in cui i prodotti siano stati danneggiati durante il trasporto, manomessi, modificati oppure utilizzati impropriamente, immagazzinati, installati, protetti e conservati senza rispettare le istruzioni di ECODORA S.r.l. riportate nei manuali di istruzione di installazione, uso e manutenzione per ciascun prodotto. ECODORA S.r.l. risponde unicamente per il valore del prodotto fornito e non si ritiene responsabile in alcun modo per eventuali costi sostenuti dal cliente o altri costi ad essi correlati.

## **Art. 11 RISERVATEZZA**

I dati scambiati nell'esecuzione del contratto, qualora non siano di pubblico dominio, sono soggetti all'obbligo di riservatezza, segretezza e sicurezza; devono ritenersi coperti dal segreto aziendale ed hanno natura confidenziale e riservata e non potranno essere oggetto di divulgazione a terzi; il loro uso deve ritenersi consentito esclusivamente e strettamente per lo svolgimento del contratto di fornitura.

## **Art. 12 DIRITTI DI PROPRIETÀ INTELLETTUALE**

Il marchio ECODORA, così come il nome ECODORA, ECODORA S.r.l., il logo e gli altri segni distintivi sono marchi internazionalmente registrati e in nessun caso ECODORA S.r.l. autorizza il loro uso ed impiego. Senza il previo consenso scritto di ECODORA S.r.l. i contenuti dei cataloghi, dei listini, libretti di istruzione e similari, così come i contenuti del Sito web non possono essere riprodotti, né integralmente né parzialmente, né possono essere trasferiti con mezzi elettronici o convenzionali, né possono essere modificati o utilizzati con qualsiasi mezzo e a qualunque fine. Tutti i diritti sono di proprietà di ECODORA S.r.l. Il cliente riconosce in capo a ECODORA S.r.l. l'esclusiva proprietà di tutte le parti, le immagini, le fotografie e i segni non di uso comune, contenuti nei cataloghi, nei listini, nei libretti di istruzione e similari e/o presenti nel sito web [www.ecodora.com](http://www.ecodora.com) e/o negli altri canali e/o social network utilizzati da ECODORA S.r.l. per le proprie campagne informative e commerciali in applicazione della Legge sul Diritto d'Autore e del Codice di Proprietà Industriale.

## **Art. 13 INFORMATIVA AL TRATTAMENTO DEI DATI AI SENSI DEL D.lgs 196/2003.**

Ai sensi dell'articolo 13 del D.lgs. 196/2003 - Codice in materia di dati personali - si informa che il trattamento dei dati personali, forniti in sede di acquisizione di beni o servizi e/o fornitura di beni o servizi è finalizzato unicamente ad eseguire gli obblighi contrattuali e ad adempiere alle specifiche richieste dei clienti / fornitori, nonché ad adempiere agli obblighi normativi, in particolare quelli contabili e fiscali ovvero per rispettare ordini provenienti da pubbliche autorità ovvero per esercitare un diritto in sede giudiziaria.

I dati saranno altresì utilizzati per statistiche commerciali ad uso aziendale e per fornire informazioni commerciali sui nostri prodotti e servizi qualora espressamente autorizzato dal richiedente. Il trattamento dei dati avverrà con procedure di tipo cartaceo e con procedure informatizzate, nei modi e nei limiti necessari per perseguire le predette finalità. I dati potranno essere comunicati e trattati da altre società del gruppo per i medesimi fini indicati e potranno essere portati a conoscenza dei dipendenti della nostra società, di consulenti e di altri fornitori sempre ed esclusivamente nel limite delle finalità sopra descritte.

Il conferimento dei dati è obbligatorio per l'esatta esecuzione degli obblighi contrattuali e precontrattuali, e la loro mancata indicazione potrebbe comportare l'impossibilità di portare a termine con esattezza l'adempimento delle obbligazioni contrattuali, oltre che l'impossibilità di essere tempestivamente aggiornati sui nuovi prodotti e servizi offerti dalla nostra società. I dati verranno trattati per tutta la durata del rapporto contrattuale instaurato e successivamente per l'espletamento degli adempimenti di legge.

## **Art. 14 DIRITTI DEGLI INTERESSATI**

L'informativa è diretta a definire limiti e modalità del trattamento dei dati in base al quale il singolo cliente e/o fornitore potrà liberamente autorizzare la raccolta dei dati ed il successivo utilizzo. Agli interessati sono riconosciuti i diritti di cui all'articolo 7 del citato Codice e in particolare il diritto di accedere ai propri dati personali, di chiederne la rettifica, l'aggiornamento e la cancellazione, se incompleti, erronei o raccolti in violazione della legge, nonché di opporsi al loro trattamento per motivi legittimi, rivolgendo le richieste a ECODORA S.r.l. Ai sensi del medesimo articolo l'interessato ha il diritto di richiedere l'elenco completo ed aggiornato di tutti i Responsabili del trattamento, di chiedere la cancellazione, la trasformazione in forma anonima o il blocco dei dati trattati in violazione di legge, nonché di opporsi in ogni caso, per motivi legittimi, al loro trattamento. Per esercitare tali diritti e nel caso si riscontrassero problemi o eventuali richieste di chiarimenti di quanto qui affermato, vi preghiamo di scrivere al seguente indirizzo e-mail: [info@ecodora.com](mailto:info@ecodora.com).

## **Art. 15 TITOLARE DEL TRATTAMENTO**

Il titolare del trattamento è ECODORA S.r.l. con sede in Via Marangoni, 33 Cassola (VI) - Italia, ed i dati saranno ivi trattati.

## **Art. 16 FORO COMPETENTE**

Qualsiasi controversia sarà sottoposta alla competenza del foro di Vicenza, Italia.



La ditta costruttrice declina ogni responsabilità per le possibili inesattezze contenute nel presente catalogo imputabili ad errori di stampa o di trascrizione.

Si riserva inoltre di apportare, senza preavviso, ed in totale libertà operativa, ogni e qualsiasi variante e miglioria d'ordine funzionale-tecnico ed estetica.



Tutti i diritti sono riservati a Ecodora S.r.l.



Azienda con sistema  
di gestione qualità  
certificato secondo la norma  
ISO 9001:2015



ECODORA S.r.l.  
Vicenza - Italy  
tel. 0424 570891  
fax 0424 571354  
www.ecodora.com  
info@ecodora.com

CE Made in Italy



WECABS-IT  
rev. 02